

# ਦੀਰਘਕਾਲਕ ਧਰਤੀ ਹੇਠਲੇ ਪਾਣੀ ਲਈ ਪ੍ਰਬੰਧਨ ਐਕਟ

Kern ਕਾਉਂਟੀ ਸਬਬੇਸਿਨ ਦੀ ਪ੍ਰੋਬੇਸ਼ਨਰੀ  
ਬੇਸਿਨ ਵਜੋਂ ਪ੍ਰਸਤਾਵਿਤ ਨਾਮਜ਼ਦਗੀ ਲਈ  
ਵਰਚੁਅਲ ਵਰਕਸ਼ਾਪ

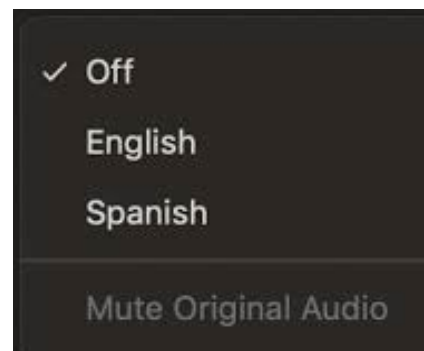
26 ਅਗਸਤ, 2024



## ਜੁਮ ਰਾਹੀਂ ਭਾਸ਼ਾ ਅਨੁਵਾਦ

ਆਪਣੇ ਮੀਟਿੰਗ ਕੰਟਰੋਲਾਂ ਵਿੱਚ ਅਨੁਵਾਦ (Interpretation) ਆਈਕਨ ਤੇ ਕਲਿੱਕ ਕਰੋ

- ਭਾਸ਼ਾ ਚੈਨਲਾਂ 'ਤੇ ਜਾਓ
- ਸਪੈਨਿਸ਼ ਜਾਂ ਅੰਗਰੇਜ਼ੀ ਜਾਂ ਪੰਜਾਬੀ ਚੁਣੋ
- ਮੂਲ ਆਡੀਓ ਨੂੰ ਮਿਊਟ (ਆਵਾਜ਼ ਬੰਦ) ਕਰੋ



ਕੀ ਜੁਮ ਬਾਰੇ ਕੋਈ ਸਵਾਲ ਹਨ? ਚੈਟ ਵਿੱਚ Jackson ਨੂੰ ਇੱਕ ਸੰਦੇਸ਼ ਭੇਜੋ।

## ਜੁਮ ਰਾਹੀਂ ਭਾਸ਼ਾ ਅਨੁਵਾਦ

ਆਪਣੇ ਮੀਟਿੰਗ ਕੰਟਰੋਲਾਂ ਵਿੱਚ ਅਨੁਵਾਦ (Interpretation) ਆਈਕਨ ਤੇ ਕਲਿੱਕ ਕਰੋ

- ਭਾਸ਼ਾ ਚੈਨਲਾਂ 'ਤੇ ਜਾਓ
- ਸਪੈਨਿਸ਼ ਜਾਂ ਅੰਗਰੇਜ਼ੀ ਜਾਂ ਪੰਜਾਬੀ ਚੁਣੋ
- ਮੂਲ ਆਡੀਓ ਨੂੰ ਮਿਊਟ (ਆਵਾਜ਼ ਬੰਦ) ਕਰੋ

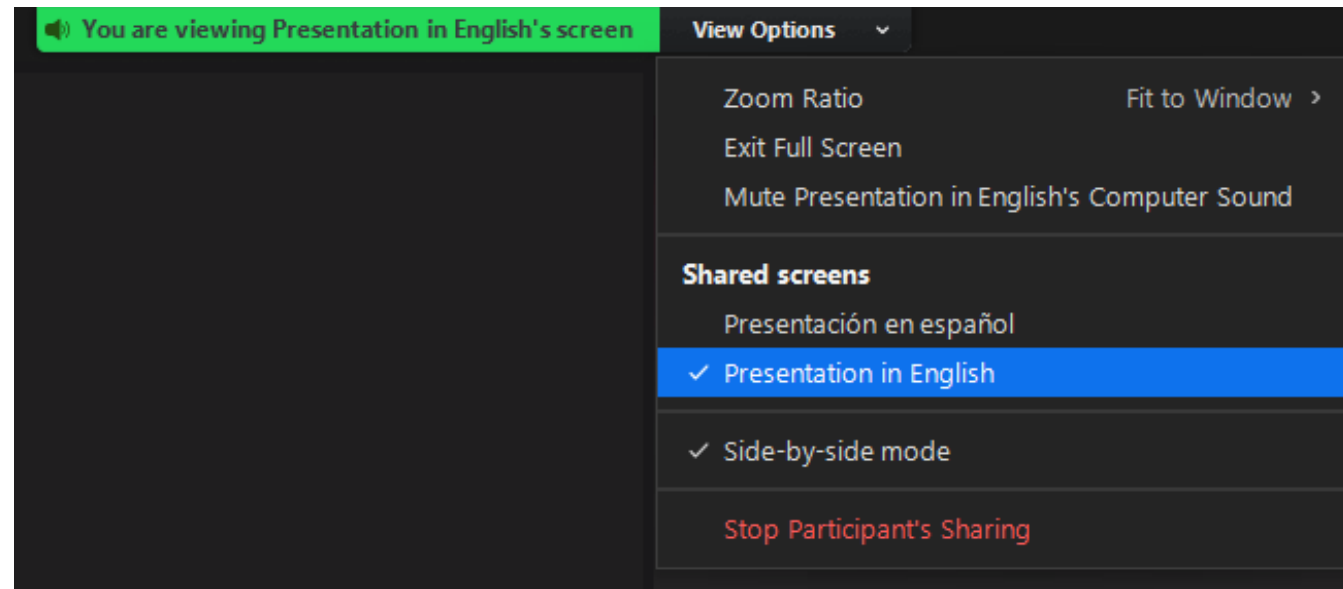
ਕੀ ਜੁਮ ਬਾਰੇ ਕੋਈ ਸਵਾਲ ਹਨ? ਚੈਟ ਵਿੱਚ Jackson ਨੂੰ ਇੱਕ ਸੰਦੇਸ਼ ਭੇਜੋ।

## ਜੁਮ ਵਿੱਚ ਦਿੱਖ ਵਿਕਲਪ

ਆਪਣੀ ਸਕ੍ਰੀਨ ਦੇ ਸਿਖਰ 'ਤੇ "ਵੇਖਣ ਦੇ ਵਿਕਲਪ" 'ਤੇ ਕਲਿੱਕ ਕਰੋ ਅਤੇ "Presentación en español" (ਸਪੈਨਿਸ਼ ਵਿੱਚ ਪੇਸ਼ਕਾਰੀ), "Presentation in English" (ਅੰਗਰੇਜ਼ੀ ਵਿੱਚ ਪੇਸ਼ਕਾਰੀ), ਜਾਂ "Presentation in Punjabi." (ਪੰਜਾਬੀ ਵਿੱਚ ਪੇਸ਼ਕਾਰੀ) ਚੁਣੋ।

ਕੀ ਜੁਮ ਬਾਰੇ ਕੋਈ ਸਵਾਲ ਹਨ?  
ਚੈਟ ਵਿੱਚ Jackson ਨੂੰ ਇੱਕ ਸੰਦੇਸ਼ ਭੇਜੋ।

## ਜੁਮ ਵਿੱਚ ਦਿੱਖ ਵਿਕਲਪ



ਆਪਣੀ ਸਕ੍ਰੀਨ ਦੇ ਸਿਖਰ 'ਤੇ "ਵੇਖਣ ਦੇ ਵਿਕਲਪ" 'ਤੇ ਕਲਿੱਕ ਕਰੋ ਅਤੇ "Presentación en español" (ਸਪੈਨਿਸ਼ ਵਿੱਚ ਪੇਸ਼ਕਾਰੀ), "Presentation in English" (ਅੰਗਰੇਜ਼ੀ ਵਿੱਚ ਪੇਸ਼ਕਾਰੀ), ਜਾਂ "Presentation in Punjabi." (ਪੰਜਾਬੀ ਵਿੱਚ ਪੇਸ਼ਕਾਰੀ) ਚੁਣੋ।

ਕੀ ਜੁਮ ਬਾਰੇ ਕੋਈ ਸਵਾਲ ਹਨ? ਚੈਟ ਵਿੱਚ Jackson ਨੂੰ ਇੱਕ ਸੰਦੇਸ਼ ਭੇਜੋ।

# ਭਾਗੀਦਾਰੀ ਪੋਲ

ਕਿਰਪਾ ਕਰਕੇ ਚੈਟ ਵਿੱਚ ਦਿੱਤੇ ਲਿੰਕ ਤੇ ਜਾ ਕੇ  
ਪੋਲ ਤੇ ਦਿੱਤੇ ਸੰਵਾਦ ਦਾ ਪਾਲਣਾ ਕਰਨ ਲਈ  
ਕੁਝ ਸਮਾਂ ਕੱਢੋ।



# ਕਮਿਊਨਿਟੀ ਦਿਸ਼ਾ ਨਿਰਦੇਸ਼

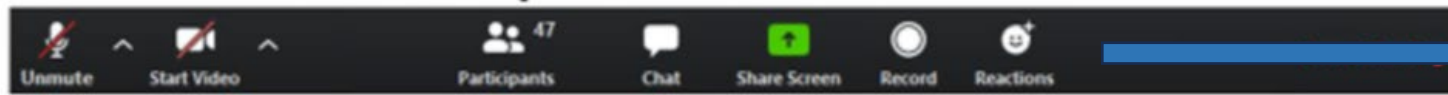
1. ਕਿਰਪਾ ਕਰਕੇ ਆਪਣੇ ਆਪ ਨੂੰ ਮੁੜ ਕੋਈ ਨਾਮ ਦਿਓ ਅਤੇ ਜੇਕਰ ਲਾਗੂ ਹੁੰਦਾ ਹੈ ਤਾਂ ਆਪਣੀ ਸੰਸਥਾ ਵੀ ਦੱਸੋ।
2. ਸਤਿਕਾਰ ਨਾਲ ਸ਼ਾਮਲ ਹੋਵੋ ਅਤੇ ਨਿੱਜੀ ਹਮਲਿਆਂ ਤੋਂ ਬਚੋ - ਜੁਬਾਨੀ ਜਾਂ ਚੈਟ ਵਿੱਚ।
3. ਸਪੀਕਰਾਂ ਨੂੰ ਟਿੱਪਣੀਆਂ ਅਤੇ/ਜਾਂ ਸਵਾਲ ਰਾਹੀਂ ਸੰਚਾਰ ਕਰਨ ਲਈ ਚੈਟ ਦੀ ਵਰਤੋਂ ਕਰੋ।
4. ਕਿਰਪਾ ਕਰਕੇ "Raise Hand" (ਹੱਥ ਖੜ੍ਹਾ ਕਰੋ) ਫੰਕਸ਼ਨ ਦੀ ਵਰਤੋਂ ਕਰੋ ਅਤੇ ਬੋਲਣ ਲਈ ਸੰਚਾਲਕ ਦੁਆਰਾ ਤੁਹਾਨੂੰ ਬੁਲਾਉਣ ਤੱਕ ਦੀ ਉਡੀਕ ਕਰੋ।
5. ਜਦੋਂ ਬੋਲ ਨਹੀਂ ਰਹੇ ਹੋ ਤਾਂ ਮਾਈਕ ਨੂੰ ਮਿਊਟ ਤੇ ਰੱਖੋ।
6. ਟਿੱਪਣੀ ਕਰਨ ਦੇ ਭਾਗ ਦੌਰਾਨ, ਅਸੀਂ ਹੱਥ ਖੜ੍ਹੇ ਕਰਨ ਦੇ ਕ੍ਰਮ ਵਿੱਚ ਜਾਵਾਂਗੇ ਅਤੇ ਜੇਕਰ ਬਹੁਤ ਸਾਰੇ ਲੋਕ ਟਿੱਪਣੀ ਕਰਨਾ ਚਾਹੁੰਦੇ ਹਨ ਤਾਂ ਇੱਕ ਸਮਾਂ ਸੀਮਾ ਪ੍ਰਦਾਨ ਕਰ ਸਕਦੇ ਹਾਂ।

# ਜ਼ੂਮ ਮੀਟਿੰਗ ਕੰਟਰੋਲ

How to Use 

ਹੱਥ ਖੜ੍ਹਾ ਕਰਨ ਲਈ  
"Reactions" (ਪ੍ਰਤੀਕਿਰਿਆਵਾਂ) ਦਬਾਓ,  
"Raise Hand" (ਹੱਥ ਖੜ੍ਹਾ ਕਰੋ) ਚੁਣੋ

Black menu bar at top or bottom of screen:



ਫੋਨ 'ਤੇ ਆਪਣੇ ਆਪ ਨੂੰ  
ਮਿਊਟ/ਅਨਮਿਊਟ ਕਰੋ  
ਕਿਰਪਾ ਕਰਕੇ ਜਦੋਂ ਬੋਲ ਨਹੀਂ  
ਰਹੇ ਹੋ ਤਾਂ ਮਿਊਟ ਰਹੋ।

ਆਪਣਾ  
ਵੀਡੀਓ  
ਚਾਲੂ/ਬੰਦ  
ਕਰੋ

ਸਾਰੇ ਭਾਗੀਦਾਰਾਂ ਨੂੰ  
ਦੇਖੋ ਅਤੇ ਦੇਖੋ ਕਿ  
ਤੁਸੀਂ ਟਿੱਪਣੀ ਲਾਈਨ  
ਵਿੱਚ ਕਿੱਥੇ ਹੋ

ਸੁਨੇਹਾ ਭੇਜੋ  
ਸਪੀਕਰਾਂ ਨੂੰ ਟਿੱਪਣੀਆਂ/ਸਵਾਲ ਭੇਜਣ ਲਈ ਚੈਟ  
ਵਿੱਡੋ ਚੁਣੋ।



ਫੋਨ 'ਤੇ ਆਪਣੇ ਆਪ ਨੂੰ  
ਮਿਊਟ/ਅਨਮਿਊਟ ਕਰਨ  
ਲਈ  
\*6 ਚੁਣੋ

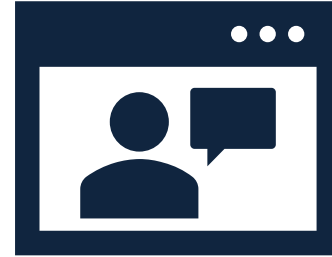


ਕੀ ਜ਼ੂਮ ਸੰਬੰਧੀ ਟਿੱਪਣੀਆਂ/ਸਵਾਲ ਹਨ? ਚੈਟ ਦੀ ਵਰਤੋਂ ਕਰਕੇ ਜੈਕਸਨ ਨੂੰ ਸੁਨੇਹਾ ਭੇਜੋ।

# ਭਾਗ ਕਿਵੇਂ ਲੈਣਾ ਹੈ



ਲਿਖਤੀ ਟਿੱਪਣੀਆਂ  
ਮੀਟਿੰਗ ਦੌਰਾਨ ਚੈਟ ਦੀ ਵਰਤੋਂ ਕਰਕੇ  
ਸਵਾਲ ਅਤੇ ਟਿੱਪਣੀਆਂ  
ਜਮ੍ਹਾਂ ਕਰੋ



ਜ਼ੁਬਾਨੀ ਟਿੱਪਣੀਆਂ  
ਜਦੋਂ ਸੰਚਾਲਕ ਵੱਲੋਂ ਬੁਲਾਇਆ ਜਾਵੇ ਤਾਂ  
ਹੱਥ ਖੜ੍ਹਾ ਕਰੋ,  
ਵੀਡੀਓ ਚਾਲੂ ਜਾਂ ਬੰਦ ਕਰੋ,  
"ਅਨਮਿਊਟ" ਕਰੋ

# ਉਦੇਸ਼

1. ਜਨਤਾ ਨੂੰ ਡਰਾਫਟ ਸਟਾਫ ਰਿਪੋਰਟ ਬਾਰੇ ਜਾਣਨ ਦਾ ਮੌਕਾ ਦਿਉ ਜੋ ਉਹਨਾਂ ਕਾਰਵਾਈਆਂ ਦਾ ਵਰਣਨ ਕਰਦਾ ਹੈ ਜੋ ਸਟਾਫ ਸਿਫਾਰਸ਼ ਕਰਦਾ ਹੈ ਕਿ ਰਾਜ ਜਲ ਸਰੋਤ ਨਿਯੰਤਰਣ ਬੋਰਡ ਨੂੰ ਕੇਰਨ ਕਾਊਂਟੀ ਸਬਬੇਸਿਨ ਨੂੰ ਪ੍ਰੋਬੇਸ਼ਨਰੀ ਬੇਸਿਨ ਵਜੋਂ ਪ੍ਰਸਤਾਵਿਤ ਨਾਮਜ਼ਦਗੀ ਲਈ ਲੈਣਾ ਚਾਹੀਦਾ ਹੈ।
2. ਜਨਤਾ ਨੂੰ ਰਾਜ ਜਲ ਸਰੋਤ ਨਿਯੰਤਰਣ ਬੋਰਡ ਦੇ ਸਟਾਫ ਨਾਲ ਗੱਲਬਾਤ ਕਰਨ ਅਤੇ ਉਨ੍ਹਾਂ ਦੇ ਸਵਾਲਾਂ ਅਤੇ ਸ਼ੰਕਿਆਂ ਬਾਰੇ ਪੁੱਛ-ਗਿੱਛ ਕਰਨ ਦਾ ਮੌਕਾ ਦਿਉ।
3. ਜਨਤਾ ਨੂੰ ਡਰਾਫਟ ਸਿਫਾਰਸ਼ਾਂ 'ਤੇ ਜੁਬਾਨੀ ਅਤੇ ਲਿਖਤੀ ਟਿੱਪਣੀਆਂ ਦੇਣ ਦਾ ਮੌਕਾ ਦਿਉ।



# ਜਨਤਕ ਵਰਕਸ਼ਾਪ ਏਜੰਡਾ

1. ਸ਼ੁਰੂਆਤੀ ਟਿੱਪਣੀਆਂ
2. ਧਰਤੀ ਹੇਠਲਾ ਪਾਣੀ ਅਤੇ ਕੇਰਨ ਕਾਊਂਟੀ ਸਬਬੇਸਿਨ ਪਿਛੋਕੜ
3. SGMA ਅਧੀਨ ਰਾਜ ਦੇ ਦਖਲ ਦੀ ਸੰਖੇਪ ਜਾਣਕਾਰੀ
4. ਸਟਾਫ ਰਿਪੋਰਟ ਵਿੱਚ ਵਰਣਿਤ ਕੀਤੇ ਯੋਜਨਾ ਮੁੱਦੇ
5. ਧਰਤੀ ਹੇਠਲੇ ਪਾਣੀ ਨੂੰ ਕੱਢਣ ਵਾਲਿਆਂ ਲਈ ਪ੍ਰਸਤਾਵਿਤ ਸ਼ਰਤਾਂ
6. ਪ੍ਰੋਬੇਸ਼ਨਰੀ ਸੁਣਵਾਈ ਪ੍ਰਕਿਰਿਆ ਬਾਰੇ ਜਨਤਾ ਦੇ ਸਵਾਲ ਅਤੇ ਜਵਾਬ
7. SGMA ਅਧੀਨ ਰਾਜ ਦੇ ਦਖਲ ਦੀ ਸੰਖੇਪ ਜਾਣਕਾਰੀ
8. ਅਗਲੇ ਕਦਮ
9. ਜਨਤਕ ਟਿੱਪਣੀਆਂ (ਦੁਪਹਿਰ 12:15 ਵਜੇ ਸ਼ੁਰੂ ਹੋਣਗੀਆਂ)

# ਸ਼ੁਰੂਆਤੀ ਟਿੱਪਣੀਆਂ

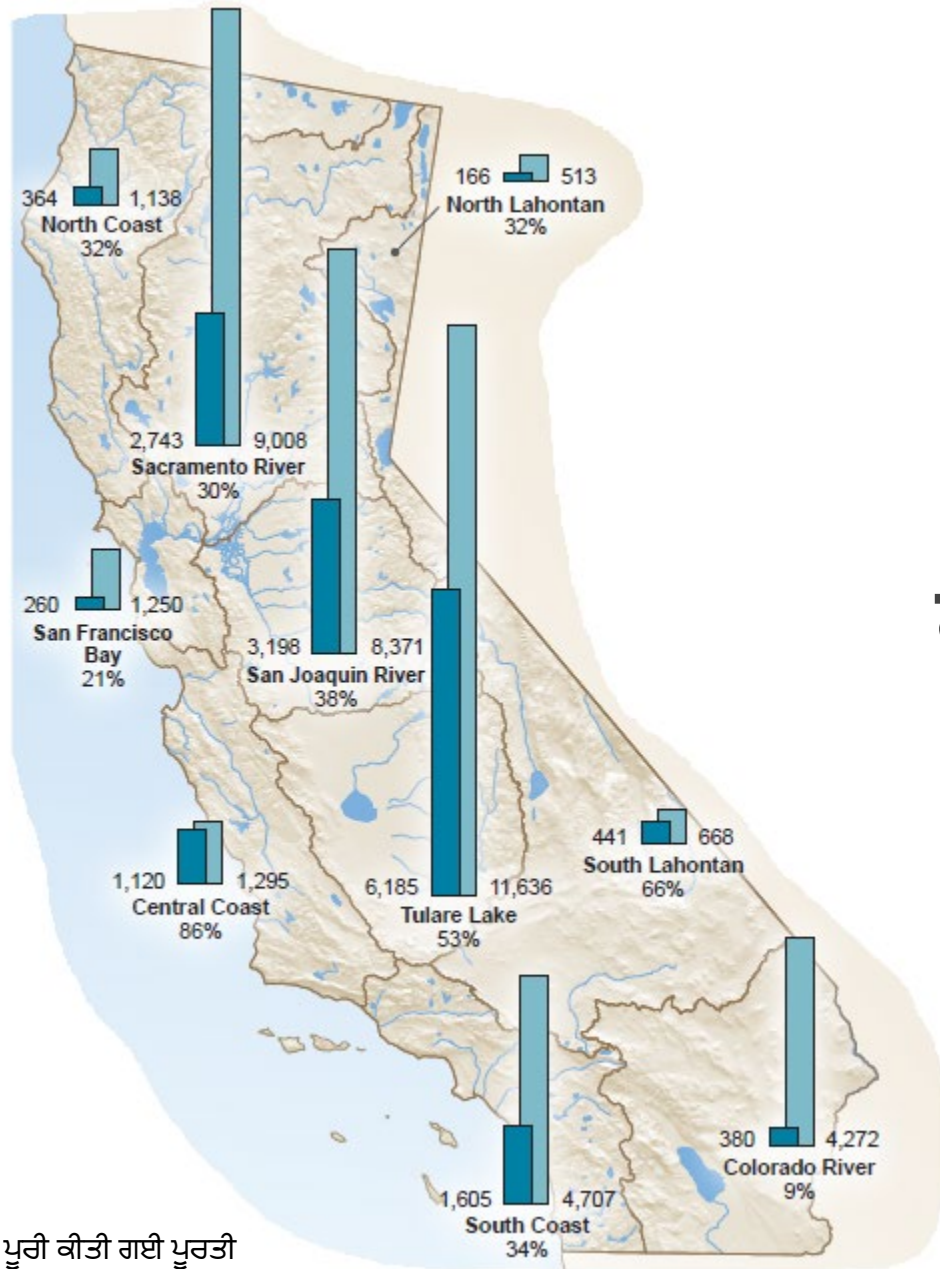




ਭੂਮੀਗਤ ਪਾਣੀ ਅਤੇ  
Kern ਕਾਉਂਟੀ ਉਪ-ਬੇਸਿਨ  
ਬਾਰੇ ਪਿੱਠਭੂਮੀ

# 80%

ਕੈਲੀਫੋਰਨੀਆ ਦੇ ਲੋਕ ਆਪਣੀ ਪਾਣੀ  
ਸਪਲਾਈ ਦੇ ਕੁਝ ਹਿੱਸੇ ਲਈ  
**ਭੂਮੀਗਤ ਪਾਣੀ**  
ਤੇ ਨਿਰਭਰ ਕਰਦੇ ਹਨ



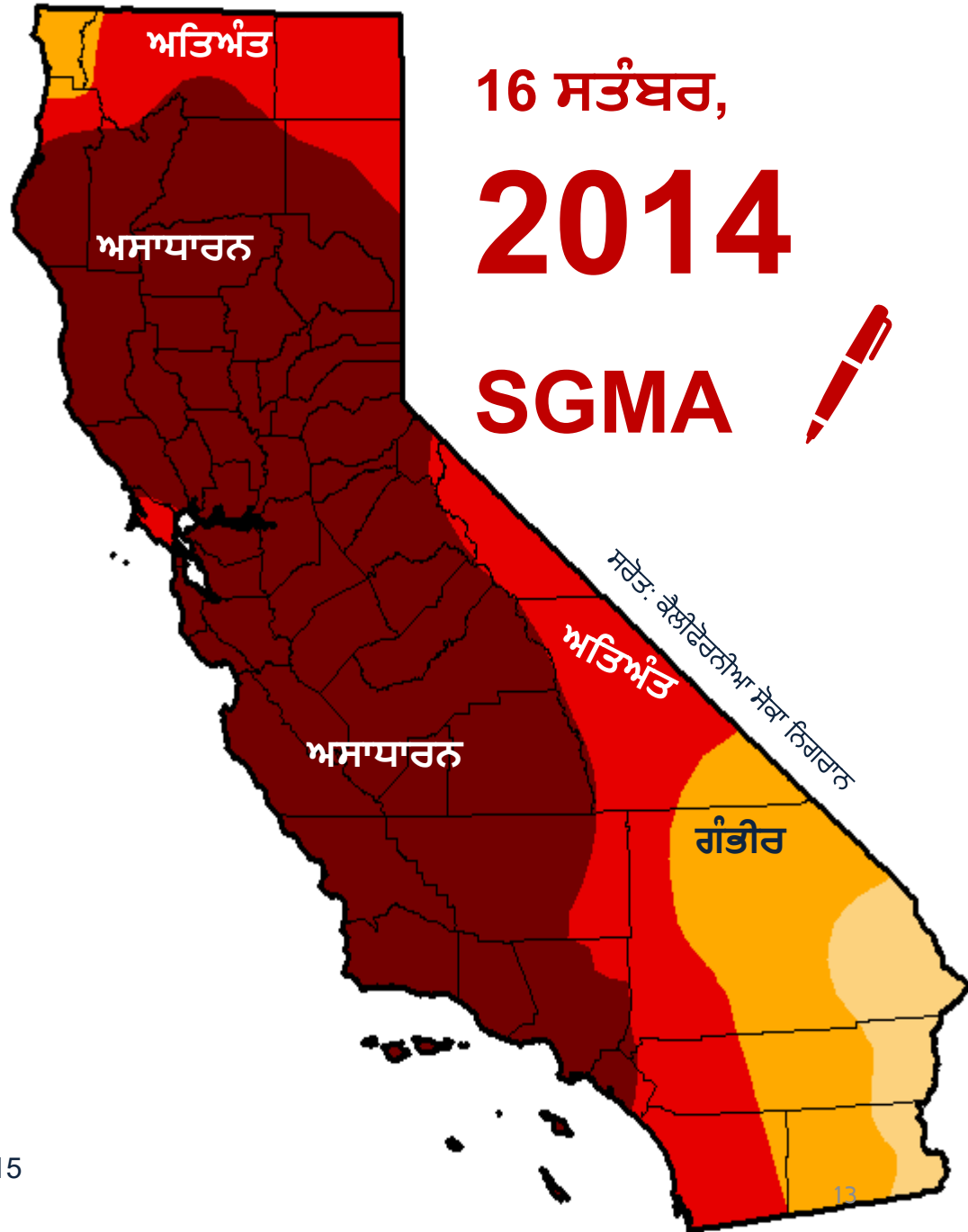
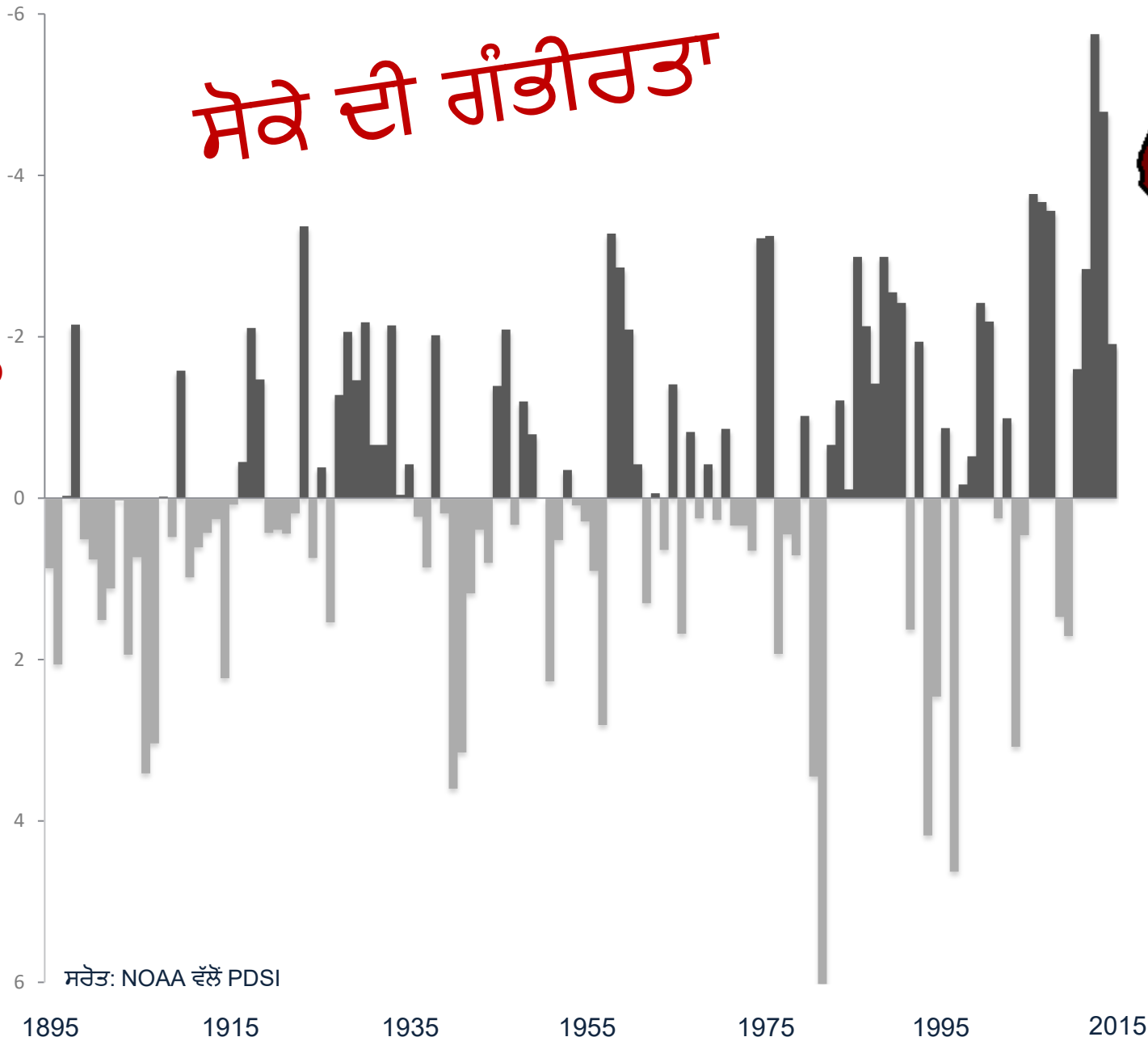
■ ਕੁੱਲ ਪਾਣੀ ਦੀ ਵਰਤੋਂ  
■ ਭੂਮੀਗਤ ਪਾਣੀ ਦੁਆਰਾ ਪੂਰੀ ਕੀਤੀ ਗਈ ਪੁਰਤੀ

ਸਰੋਤ: ਕੈਲੀਫੋਰਨੀਆ ਜਲ ਯੋਜਨਾ ਅੱਪਡੇਟ 2013

# ਸੋਕੇ ਦੀ ਗੰਭੀਰਤਾ

ਵਧੇਰੇ ਸੁੱਕਾ

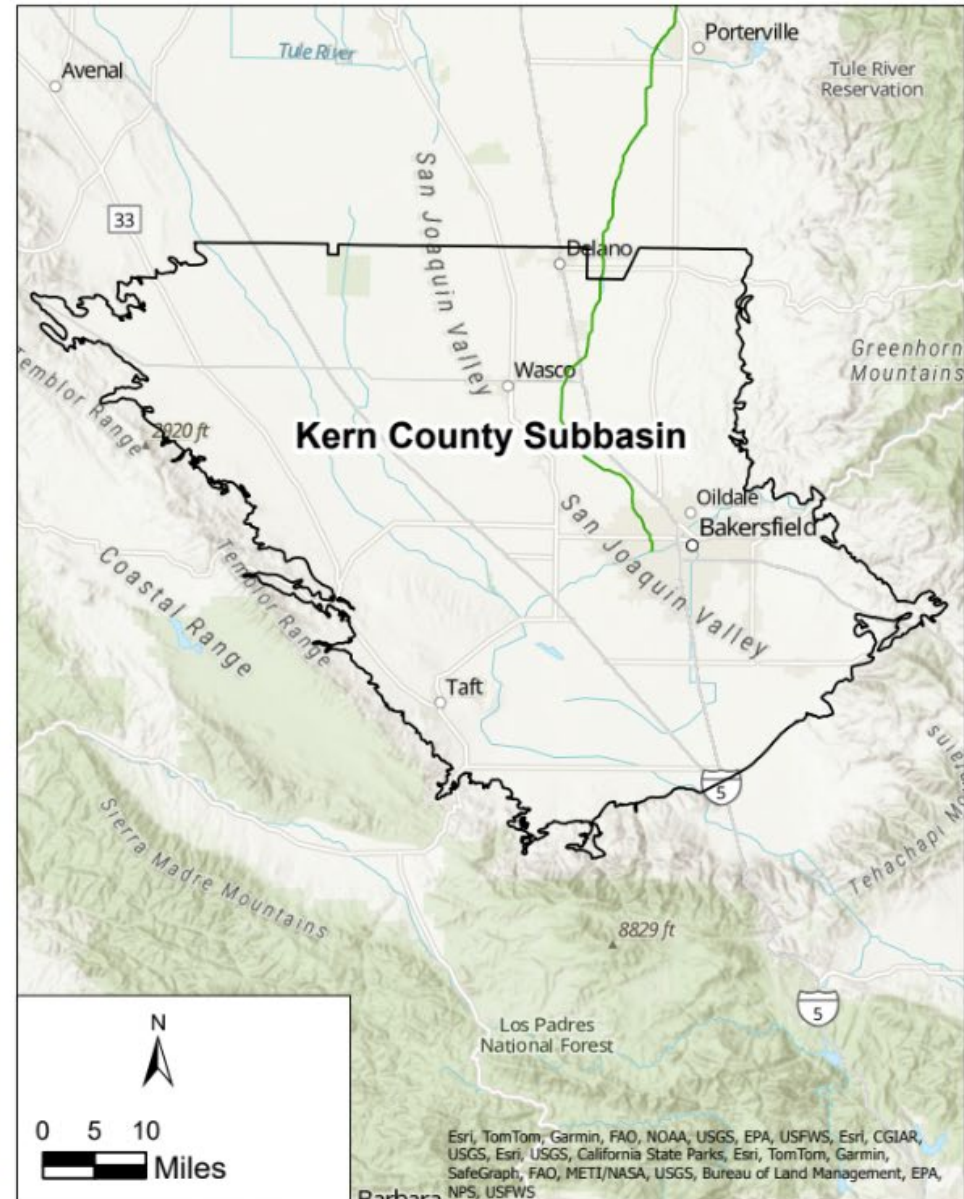
ਵਧੇਰੇ ਜ਼ਿੱਲਾ



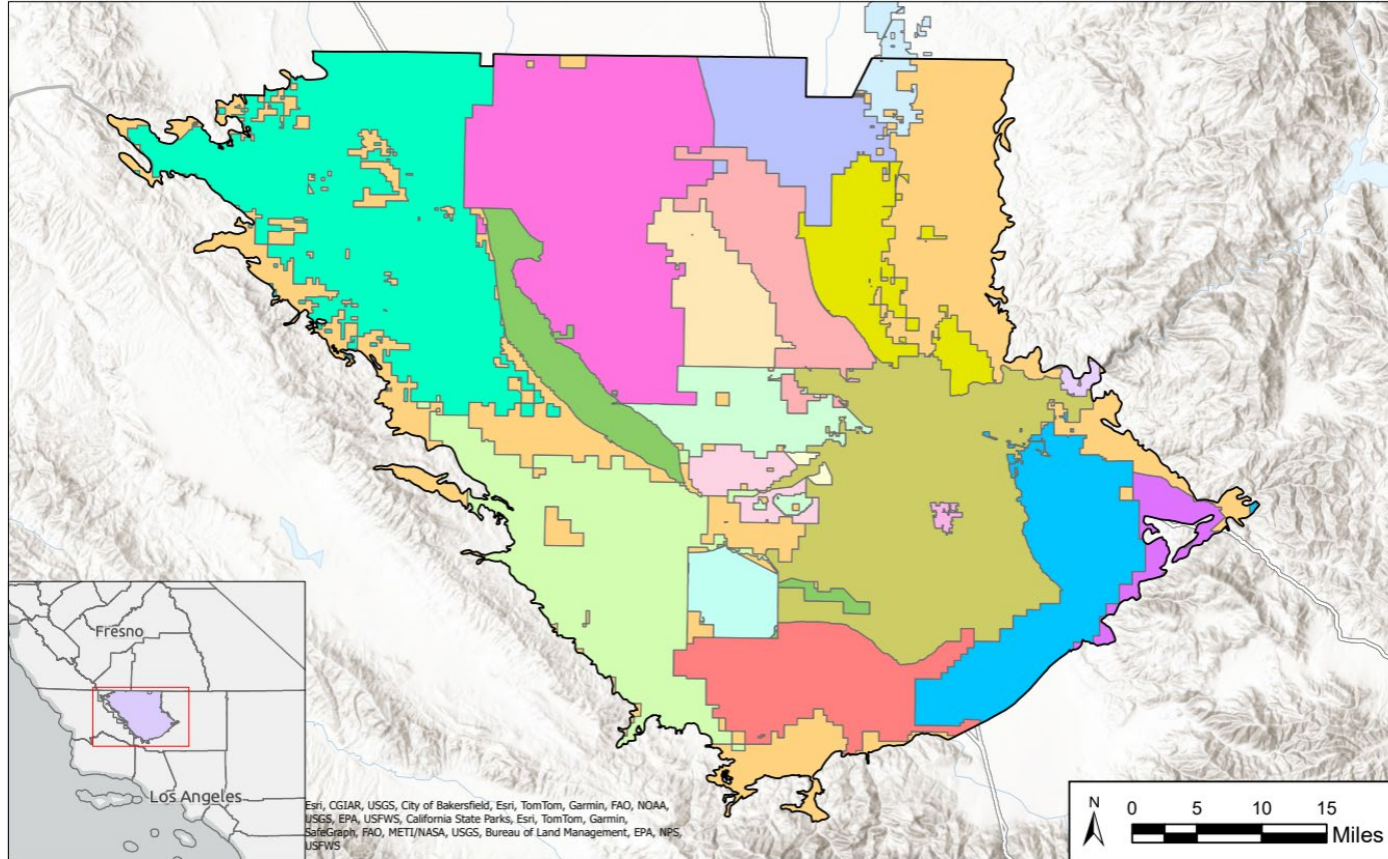
16 ਸਤੰਬਰ,  
**2014**  
**SGMA**



# Kern ਕਾਉਂਟੀ ਉਪ-ਬੇਸਿਨ



# Kern ਕਾਉਂਟੀ ਉਪ-ਬੇਸਿਨ



## ਚਿੱਤਰ 3-8

Kern ਕਾਉਂਟੀ ਉਪ-ਬੇਸਿਨ ਵਿਖੇ GSAs

ਡਰਾਫਟ ਸਟਾਫ ਰਿਪੋਰਟ  
Kern ਕਾਉਂਟੀ ਉਪ-ਬੇਸਿਨ  
ਜੁਲਾਈ 2024

Arvin GSA	Kern Groundwater Authority GSA	Olcese Water District GSA	Southern San Joaquin Municipal Utility District
Buena Vista Water Storage District GSA	Kern River GSA	Pioneer GSA	Tejon-Castac Water District GSA
Cawelo Water District GSA	Kern Water Bank Groundwater Sustainability Agency	Rosedale-Rio Bravo Water Storage District GSA	West Kern Water District GSA
Greenfield County Water District GSA	Kern-Tulare Water District GSA	Semitropic Water Storage District GSA	Westside District Water Authority GSA
Henry Miller Water District GSA	North Kern Water Storage District GSA	Shafter-Wasco Irrigation District GSA	Wheeler Ridge-Maricopa GSA



## 2020 ਯੋਜਨਾਵਾਂ

- 11 GSAs
- 5 GSPs
- 15 ਪ੍ਰਬੰਧਨ ਖੇਤਰ ਯੋਜਨਾਵਾਂ

## 2022 ਯੋਜਨਾਵਾਂ

- 14 GSAs
- 6 GSPs
- 12 ਪ੍ਰਬੰਧਨ ਖੇਤਰ ਯੋਜਨਾਵਾਂ

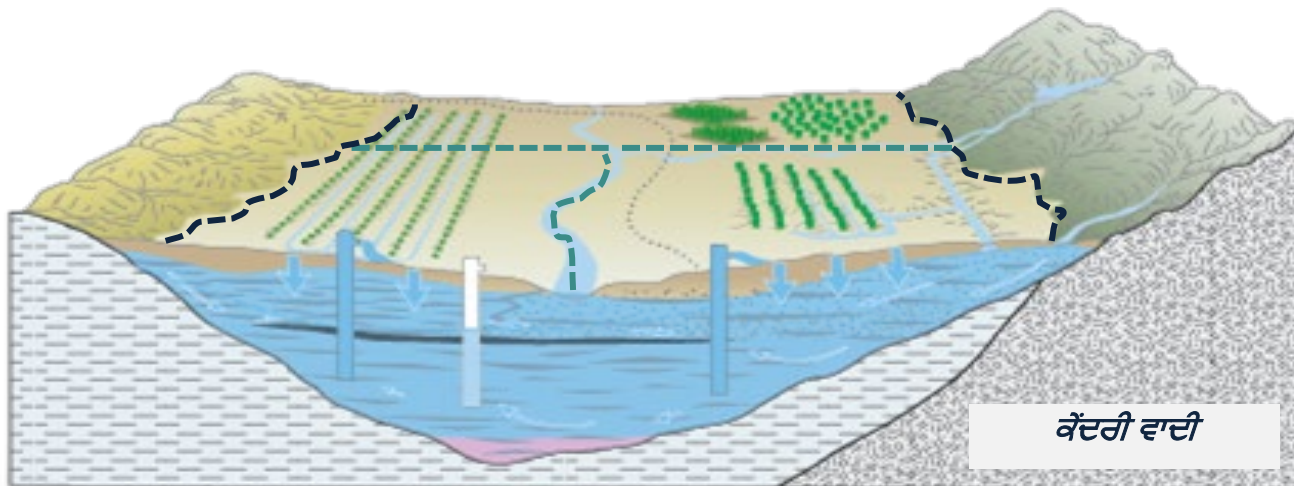
## 2024 ਯੋਜਨਾਵਾਂ

- 20 GSAs
- 7 GSPs

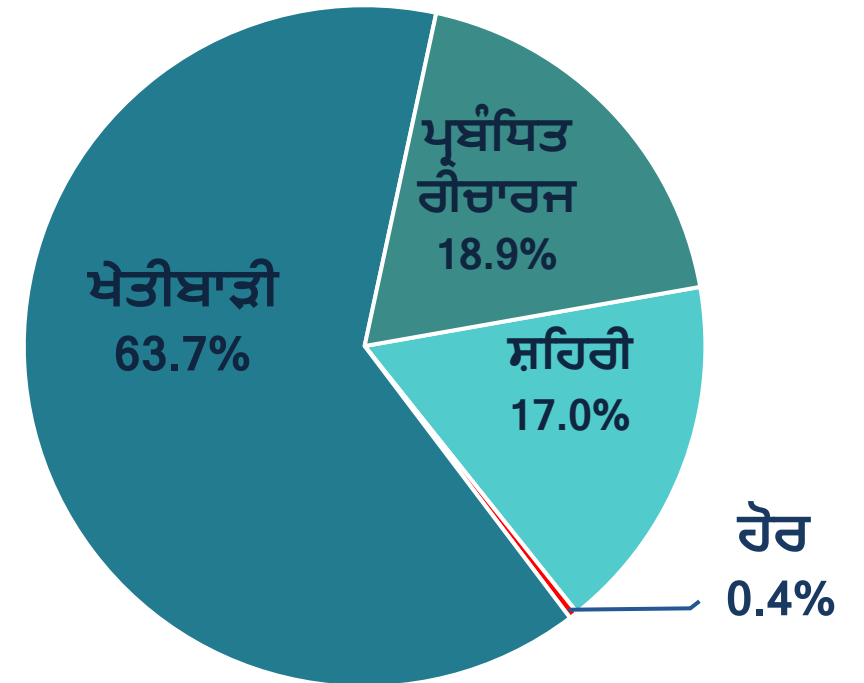
# Kern ਕਾਉਂਟੀ ਉਪ-ਬੇਸਿਨ

## ਭੂਮੀਗਤ ਪਾਣੀ ਦੀਆਂ ਵਰਤੋਂ

- ਸ਼ਹਿਰੀ ਅਤੇ ਘਰੇਲੂ ਸਪਲਾਈ
- ਪੀਣ ਵਾਲਾ ਪਾਣੀ
- ਖੇਤੀਬਾੜੀ ਸਪਲਾਈ
- ਉਦਯੋਗਿਕ ਅਤੇ ਸੇਵਾ ਸਪਲਾਈ
- ਪ੍ਰਬੰਧਿਤ ਰੀਚਾਰਜ ਰਿਕਵਰੀ



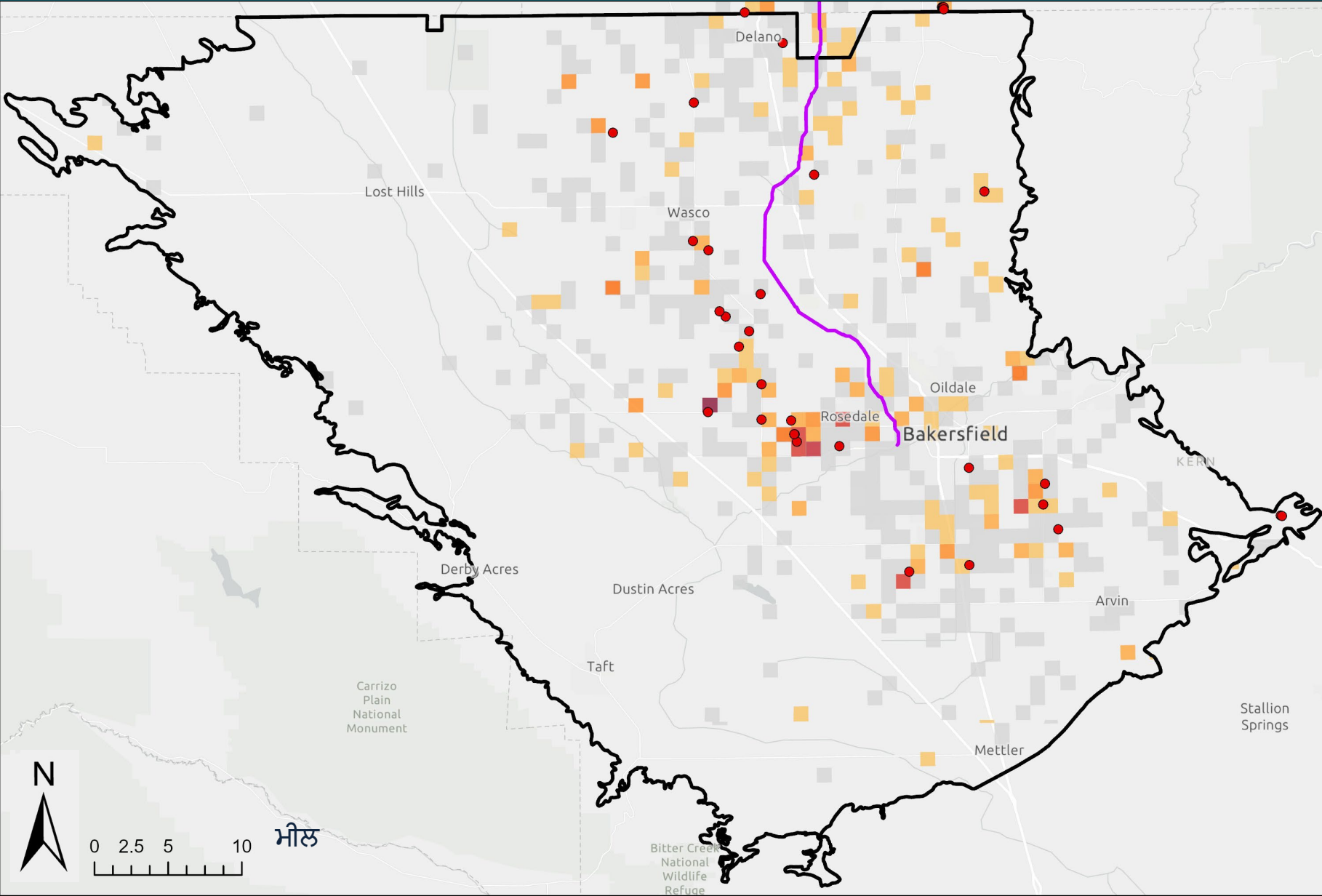
## ਭੂਮੀਗਤ ਪਾਣੀ ਕੱਢਣਾ ਅਕਤੂਬਰ 2022 – ਸਤੰਬਰ 2023



ਡਾਟਾ ਸਰੋਤ: WY 2023 Kern ਕਾਉਂਟੀ ਉਪ-ਬੇਸਿਨ ਸਾਲਾਨਾ ਰਿਪੋਰਟ

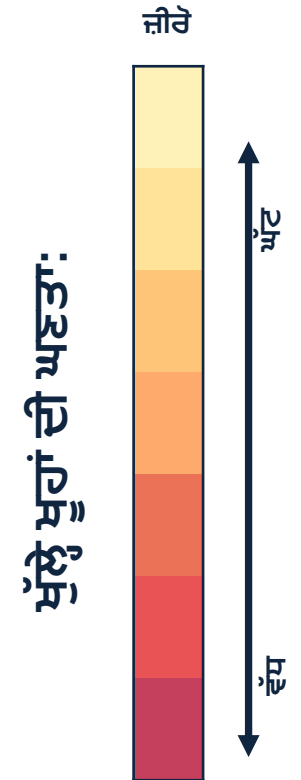


# Kern ਕਾਉਂਟੀ ਉਪ-ਬੇਸਿਨ: ਘਰੇਲੂ ਖੂਹ

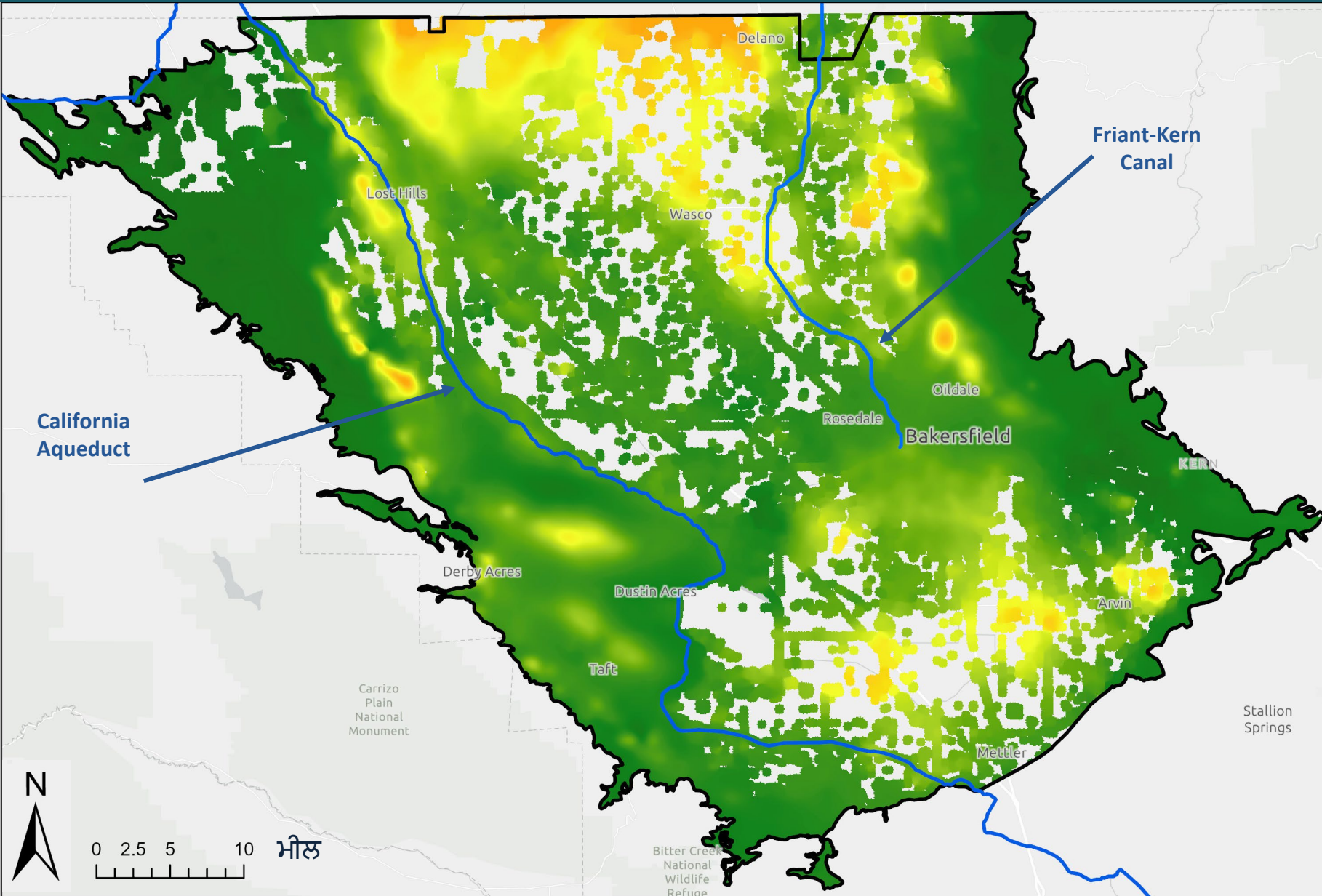


**ਖੁੱਲ੍ਹੇ: 227**

**2023 ਵਿੱਚ ਸੁੱਕਣ ਦੀ ਰਿਪੋਰਟ  
ਕੀਤੇ ਗਏ: 10**



# Kern ਕਾਉਂਟੀ ਉਪ-ਬੇਸਿਨ: ਧਰਤੀ ਦਾ ਧੱਸਣਾ/ਸਤ੍ਹਾ ਦਾ ਧਸਣਾ

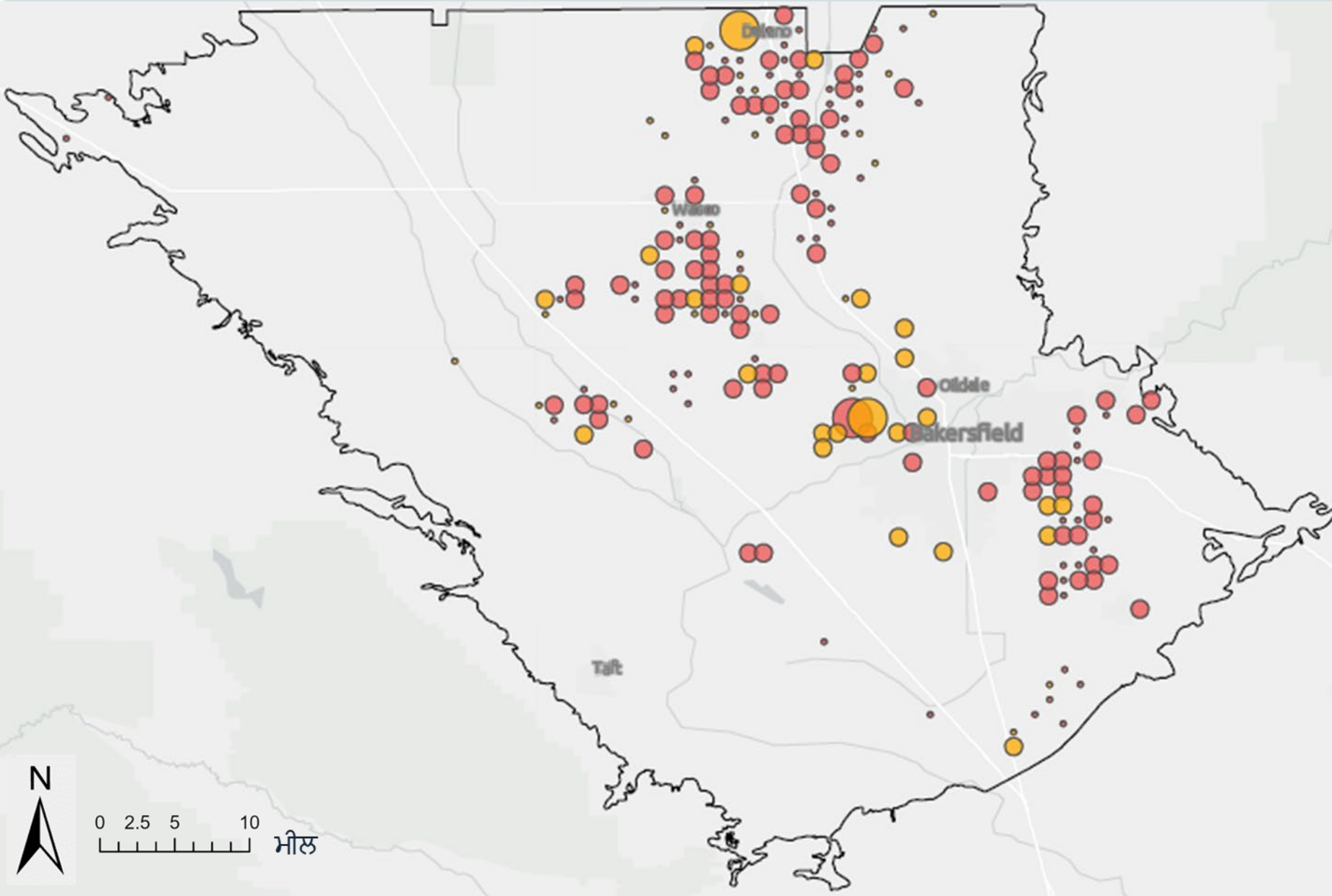


InSAR ਤੋਂ ਧਰਤੀ ਦਾ ਧੱਸਣਾ/ਸਤ੍ਹਾ ਦਾ ਧਸਣਾ:  
ਜੂਨ 2015 ਤੋਂ ਜਨਵਰੀ 2024 ਤੱਕ

ਧਰਤੀ ਧੱਸਣ/ਸਤ੍ਹਾ ਧਸਣ ਦੀ ਡੂੰਘਾਈ



# Kern ਕਾਊਂਟੀ ਉਪ-ਬੇਸਿਨ: ਭੂਮੀਗਤ ਪਾਣੀ ਦੀ ਗੁਣਵੱਤਾ



2024 ਜੇਖਮ ਵਾਲੇ ਘਰੇਲੂ ਅਤੇ ਰਾਜ ਦੇ ਛੋਟੇ ਪਾਣੀ ਪ੍ਰਣਾਲੀ ਵਾਲੇ ਖੂਹ


591 ਖੂਹ

1. ਨਾਬਾਟ੍ਰ

1,031 ਖੂਹ

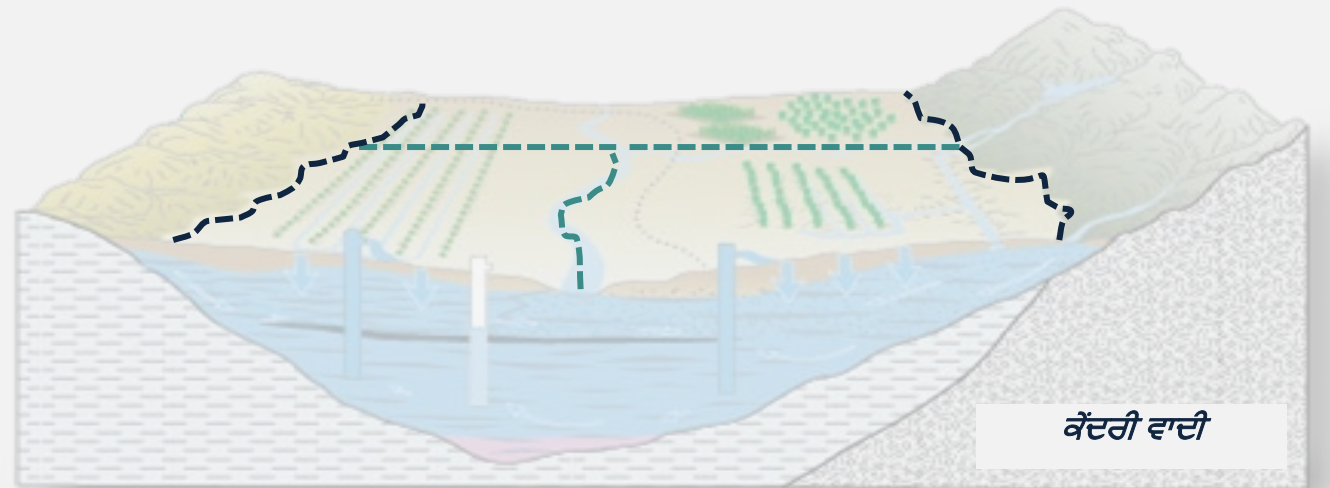
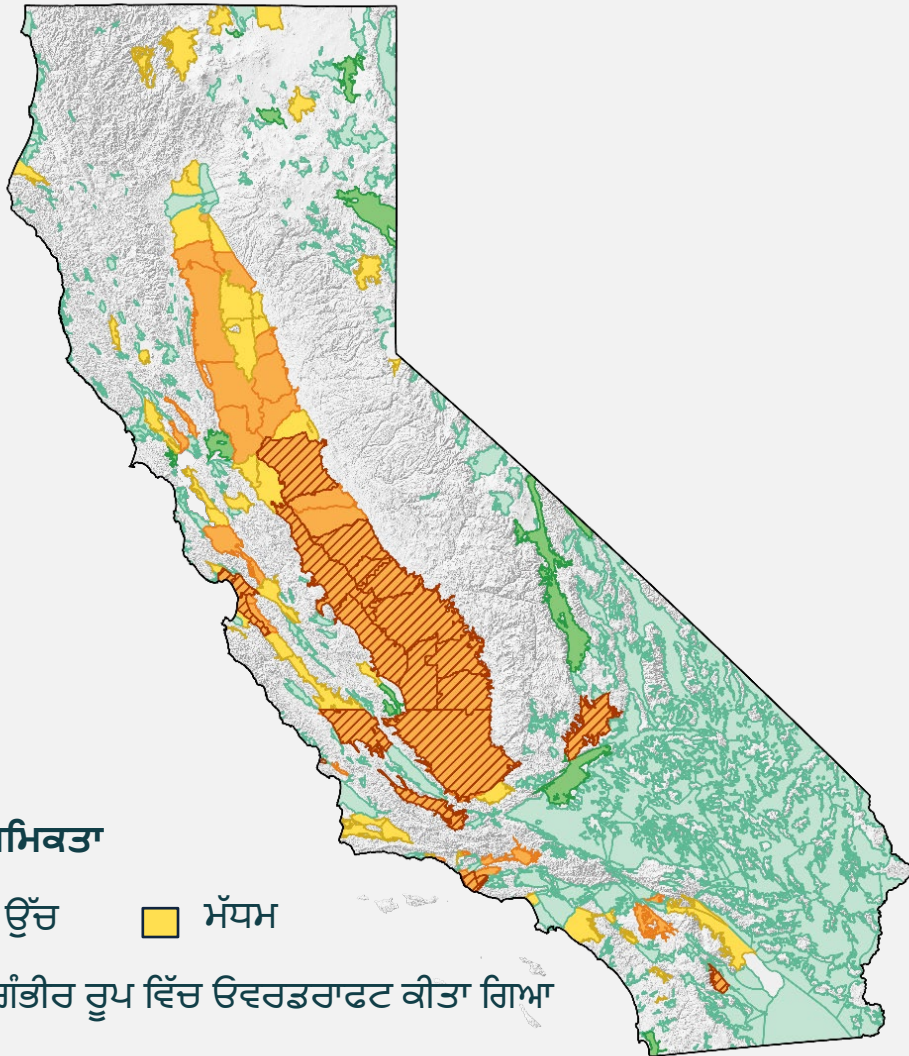
ਜੇਖਮ      ●      ਮੱਧਮ  
                 ●      ਉੱਚ

ਖੂਹਾਂ ਦੀ ਗਿਣਤੀ      ●      1  
                                 ●      25  
                                 ●      50



# SGMA ਦੇ ਅਧੀਨ ਰਾਜ ਦਖਲਅੰਦਾਜ਼ੀ

# ਬੇਸਿਨ ਸਕੇਲ ਤੇ SGMA



## ਬੇਸਿਨ ਅਤੇ ਉਪ-ਬੇਸਿਨ

# SGMA ਅਧਿਕਾਰੀ

ਭੂ-ਜਲ ਸਥਿਰਤਾ ਏਜੰਸੀਆਂ  
(Groundwater  
Sustainability Agencies ,GSA)

ਕੈਲੀਫੋਰਨੀਆ ਜਲ ਸਰੋਤ ਵਿਭਾਗ  
(Department of Water  
Resources, DWR)



State Water Resources Control  
Board

# ਸਥਿਰਤਾ ਕੀ ਹੈ?

ਬੇਸਿਨ ਆਪਣੀ ਸਥਿਰ ਉਪਜ ਦੇ ਅੰਦਰ ਚਲਾਇਆ ਜਾਂਦਾ ਹੈ ਅਤੇ ਅਣਚਾਹੇ ਨਤੀਜਿਆਂ ਦਾ ਅਨੁਭਵ ਨਹੀਂ ਕਰਦਾ:



ਘਟਦੇ  
ਭੂਮੀਗਤ ਪਾਣੀ ਦੇ ਪੱਧਰ



ਸਟੋਰੇਜ ਵਿੱਚ ਕਮੀ



ਸਮੁੰਦਰੀ ਪਾਣੀ ਦਾ  
ਦਾਖਲ ਹੋਣਾ



ਗੁਣਵੱਤਾ ਵਿੱਚ  
ਗਿਰਾਵਟ



ਜ਼ਮੀਨ ਧੱਸਣਾ/ਸਤ੍ਹਾ ਦਾ  
ਧਸਣਾ



ਸਤਹੀ  
ਕਮੀ

ਮਹੱਤਵਪੂਰਨ ਅਤੇ ਗੈਰ-ਵਾਜਬ...

... ਬੇਸਿਨ ਵਿੱਚ ਭੂਮੀਗਤ ਪਾਣੀ ਦੀਆਂ ਸਥਿਤੀਆਂ ਦੇ ਕਾਰਨ।

“

ਥੇ ਕੋਈ ਸਥਾਨਕ ਭੂਮੀਗਤ ਪਾਣੀ ਸਥਿਰਤਾ ਏਜੰਸੀ ਆਪਣੇ  
ਭੂਮੀਗਤ ਪਾਣੀ ਦਾ ਪ੍ਰਬੰਧਨ ਸਥਾਈ ਢੰਗ ਨਾਲ ਨਹੀਂ ਕਰ  
ਰਹੀ ਹੈ,

**ਰਾਜ ਨੂੰ ਸਰੋਤ ਦੀ ਰੱਖਿਆ ਕਰਨ ਦੀ ਲੋੜ ਹੈ**

ਜਦੋਂ ਤੱਕ... ਇੱਕ ਸਥਾਨਕ ਭੂਮੀਗਤ ਪਾਣੀ ਸਥਿਰਤਾ ਏਜੰਸੀ  
ਭੂਮੀਗਤ ਪਾਣੀ ਦੇ ਬੇਸਿਨ ਦਾ ਸਥਾਈ ਢੰਗ ਨਾਲ ਪ੍ਰਬੰਧਨ ਨਹੀਂ ਕਰ  
ਸਕਦੀ।

”

ਕੈਲੀਫੋਰਨੀਆ ਵਿਧਾਨ ਸਭਾ

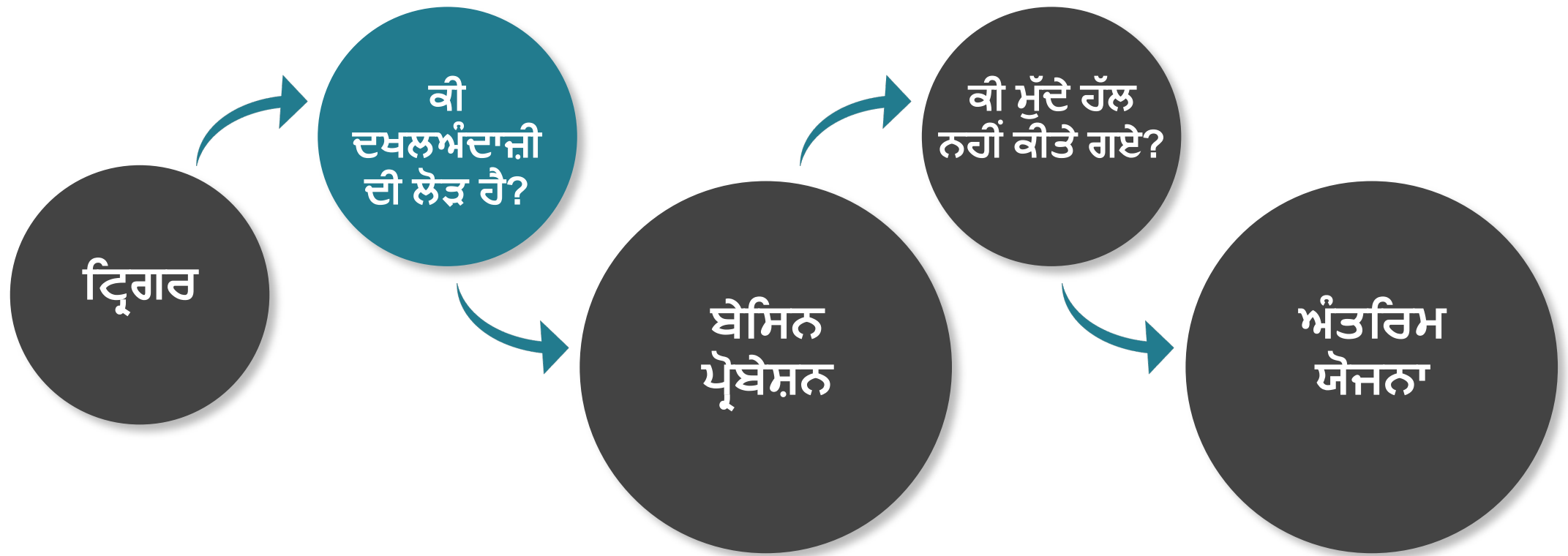


# ਬੋਰਡ ਬੈਕਸਟੈਪ ਬਨਿਆਦੀ

- 1 ਬੋਰਡ ਸਿਰਫ਼ ਉਦੋਂ ਹੀ ਦਖਲ ਦਿੰਦਾ ਹੈ ਜਦੋਂ ਸਥਾਨਕ ਯਤਨ ਅਸਫਲ ਹੋ ਜਾਂਦੇ ਹਨ।
- 2 ਬੇਸਿਨ ਨੂੰ ਅਸਥਾਈ ਤੌਰ 'ਤੇ ਸੁਰੱਖਿਅਤ ਕਰਦਾ ਹੈ ਜਦੋਂ ਤੱਕ ਸਥਾਨਕ ਲੋਕ ਕੋਈ ਪ੍ਰਬੰਧ ਨਹੀਂ ਕਰਦੇ।
- 3 ਬੈਕਸਟੈਪ ਸਮਾਂ-ਸੀਮਾਵਾਂ ਅਤੇ ਕਮੀਆਂ ਦੁਆਰਾ ਸ਼ੁਰੂ ਹੁੰਦਾ ਹੈ।



# ਰਾਜ ਜਲ ਸਰੋਤ ਨਿਯੰਤਰਣ ਬੋਰਡ ਦਖਲਅੰਦਾਜ਼ੀ



# ਪ੍ਰੋਬੇਸ਼ਨਰੀ ਭੂਮੀਗਤ ਜਲ ਬੇਸਿਨ



ਬੋਰਡ ਕਮੀਆਂ ਦੀ ਪਛਾਣ ਕਰਦਾ ਹੈ



GSA ਕੋਲ ਮੁੱਦਿਆਂ ਨੂੰ ਹੱਲ ਕਰਨ ਅਤੇ ਆਪਣੀਆਂ ਯੋਜਨਾਵਾਂ ਨੂੰ ਲਾਗੂ ਕਰਨਾ ਜਾਰੀ ਰੱਖਣ ਲਈ ਸਮਾਂ ਹੁੰਦਾ ਹੈ



ਪਾਣੀ ਕੱਢਣ ਵਾਲੇ ਰਿਪੋਰਟਿੰਗ ਸ਼ੁਰੂ ਕਰਦੇ ਹਨ



ਬੋਰਡ ਨੂੰ ਮੀਟਰਾਂ ਦੀ ਲੋੜ ਪੈ ਸਕਦੀ ਹੈ



ਬੋਰਡ ਫੀਸਾਂ ਰਾਹੀਂ ਲਾਗਤਾਂ ਦੀ ਵਸੂਲੀ ਕਰਦਾ ਹੈ



# ਪਾਣੀ ਕੱਢਣ ਦੀਆਂ ਰਿਪੋਰਟਾਂ

ਰਿਪੋਰਟਾਂ ਸਾਲਾਨਾ ਜਮ੍ਹਾਂ ਕਰਵਾਈਆਂ ਜਾਂਦੀਆਂ ਹਨ।

ਰਿਪੋਰਟਾਂ ਵਿੱਚ ਲੋੜੀਂਦੀ ਜਾਣਕਾਰੀ...

- ਖੂਹ ਦਾ ਟਿਕਾਣਾ ਅਤੇ ਸਮਰੱਥਾ
- ਹਰ ਮਹੀਨੇ ਕੱਢੇ ਜਾਣ ਵਾਲੀ ਪਾਣੀ ਦੀ ਮਾਤਰਾ
- ਵਰਤੋਂ ਦਾ ਸਥਾਨ ਅਤੇ ਉਦੇਸ਼

ਰਿਪੋਰਟਾਂ ਇਲੈਕਟ੍ਰਾਨਿਕ ਤਰੀਕੇ ਨਾਲ ਦਾਇਰ ਕੀਤੀਆਂ ਜਾਣੀਆਂ ਚਾਹੀਦੀਆਂ ਹਨ।

ਪਾਣੀ ਕੱਢਣ ਦੀਆਂ ਰਿਪੋਰਟਾਂ ਬਾਰੇ ਜਾਣਕਾਰੀ [https://www.waterboards.ca.gov/sgma/reporting\\_and\\_fees.html](https://www.waterboards.ca.gov/sgma/reporting_and_fees.html) 'ਤੇ ਉਪਲਬਧ ਹੈ।

# ਪ੍ਰੋਬੇਸ਼ਨਰੀ ਪਾਣੀ ਕੱਢਣ ਦੀ ਰਿਪੋਰਟਿੰਗ ਫੀਸਾਂ

ਜੇਕਰ ਬੋਰਡ ਬੇਸਿਨ ਨੂੰ ਪ੍ਰੋਬੇਸ਼ਨ 'ਤੇ ਰੱਖਦਾ ਹੈ



**\$300 ਪ੍ਰਤੀ ਖੂਹ  
ਪ੍ਰਤੀ ਸਾਲ**

+

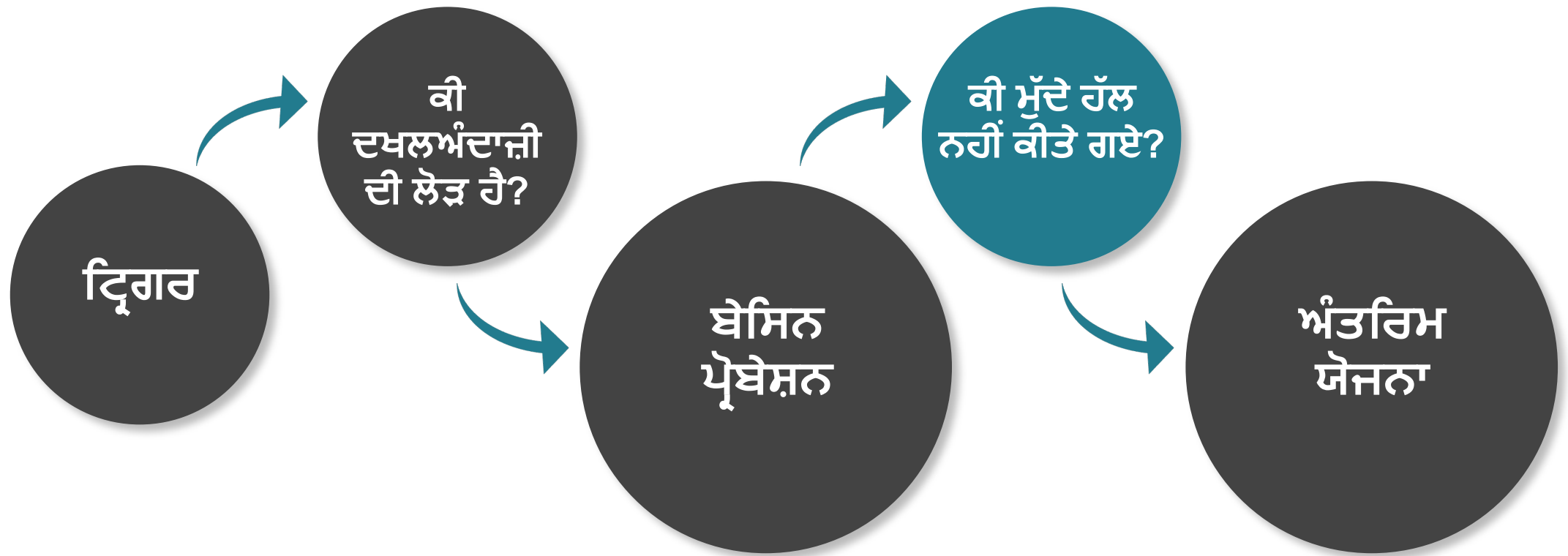


**\$20 ਪ੍ਰਤੀ ਏਕੜ-ਫੁੱਟ  
ਕੱਢੇ ਗਏ ਪਾਣੀ ਲਈ**

ਦੇਰੀ ਨਾਲ ਰਿਪੋਰਟਿੰਗ ਫੀਸ: 25% ਪ੍ਰਤੀ ਮਹੀਨਾ ਦੇਰੀ ਨਾਲ

DAC, ਪਬਲਿਕ ਸਕੂਲਾਂ, ਅਤੇ ਘੱਟ ਆਮਦਨ ਵਾਲਿਆਂ ਲਈ ਫੀਸ ਛੋਟ ਉਪਲਬਧ ਹਨ।

# ਰਾਜ ਜਲ ਸਰੋਤ ਨਿਯੰਤਰਣ ਬੋਰਡ ਦਖਲਅੰਦਾਜ਼ੀ





ਡਰਾਫਟ ਸਟਾਫ ਰਿਪੋਰਟ ਵਿੱਚ ਵਰਣਿਤ  
ਜੇ ਕਿ ਡਰਾਫਟ ਸਟਾਫ ਰਿਪੋਰਟ ਵਿੱਚ ਦਰਸਾਏ ਗਏ ਹਨ





# Kern ਕਾਉਂਟੀ GSP ਸਮੀਖਿਆ

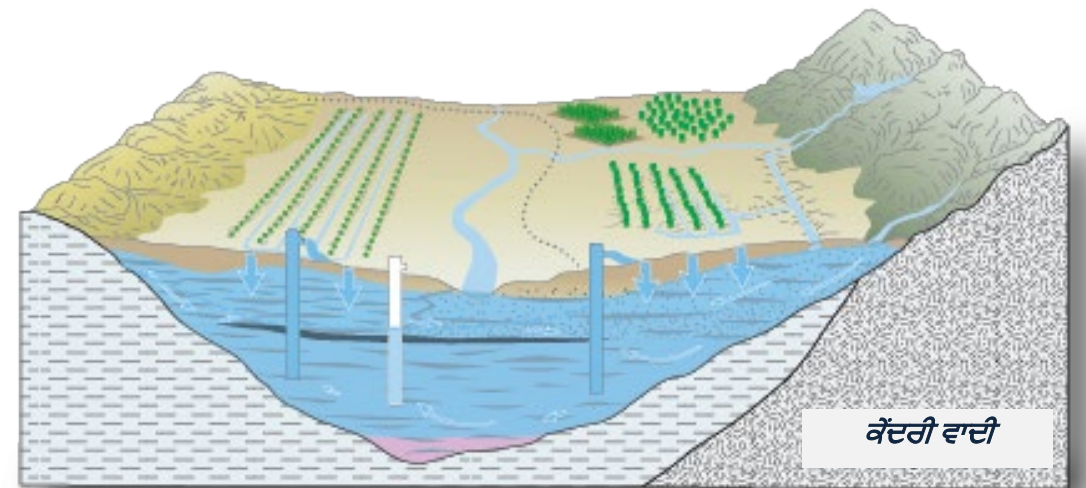
- ਮਾਰਚ 2023 ਵਿੱਚ, DWR ਨੇ ਜੁਲਾਈ 2022 ਦੀਆਂ GSP ਨੂੰ ਨਾਕਾਫੀ ਪਾਇਆ ਅਤੇ Kern ਕਾਉਂਟੀ ਬੇਸਿਨ ਨੂੰ ਰਾਜ ਜਲ ਬੋਰਡ ਨੂੰ ਭੇਜ ਦਿੱਤਾ।
  - ਬੋਰਡ ਸਟਾਫ਼ ਨੇ 2022 ਦੀਆਂ GSPs ਦੀ ਸਮੀਖਿਆ ਸ਼ੁਰੂ ਕੀਤੀ ਅਤੇ ਸਟਾਫ਼ ਰਿਪੋਰਟ ਦਾ ਵਿਕਾਸ ਕੀਤਾ ਜਿਸ ਵਿੱਚ ਕਮੀਆਂ ਅਤੇ ਸੰਭਾਵਿਤ ਸੁਧਾਰਾਤਮਕ ਕਾਰਵਾਈਆਂ ਦੀ ਪਛਾਣ ਕੀਤੀ ਗਈ।
- 28 ਮਈ 2024 ਨੂੰ, GSA ਨੇ ਜਨਤਕ ਟਿੱਪਣੀ ਲਈ ਨਵੀਂ ਡਰਾਫਟ GSP ਜਾਰੀ ਕੀਤੀ।
  - ਬੋਰਡ ਸਟਾਫ਼ ਨੇ ਇੱਕ ਪ੍ਰਾਥਮਿਕ ਸਮੀਖਿਆ ਕੀਤੀ ਅਤੇ ਇਹ ਨਿਰਧਾਰਤ ਕੀਤਾ ਕਿ ਡਰਾਫਟ ਸਟਾਫ਼ ਰਿਪੋਰਟ ਵਿੱਚ ਪਛਾਣੀਆਂ ਗਈਆਂ ਵੱਡੀਆਂ ਕਮੀਆਂ ਅਜੇ ਵੀ ਮੌਜੂਦ ਹਨ, ਜੋ ਲਾਭਦਾਇਕ ਉਪਭੋਗਤਾਵਾਂ ਲਈ ਇੱਕ ਨਿਰੰਤਰ ਜੋਖਮ ਪੈਦਾ ਕਰਦੀਆਂ ਹਨ।
- ਜੁਲਾਈ 2022 GSP ਦਾ ਡਰਾਫਟ ਸਟਾਫ਼ ਰਿਪੋਰਟ ਵਿਸ਼ਲੇਸ਼ਣ 2024 ਦੀਆਂ ਡਰਾਫਟ GSP ਦੀ ਨਿਰੰਤਰ ਸਮੀਖਿਆ ਅਤੇ ਸੁਧਾਰ ਵਿੱਚ ਮਦਦ ਕਰਦਾ ਹੈ।

# ਸਟਾਫ਼ ਦੀਆਂ ਸਿਫ਼ਾਰਸ਼ਾਂ

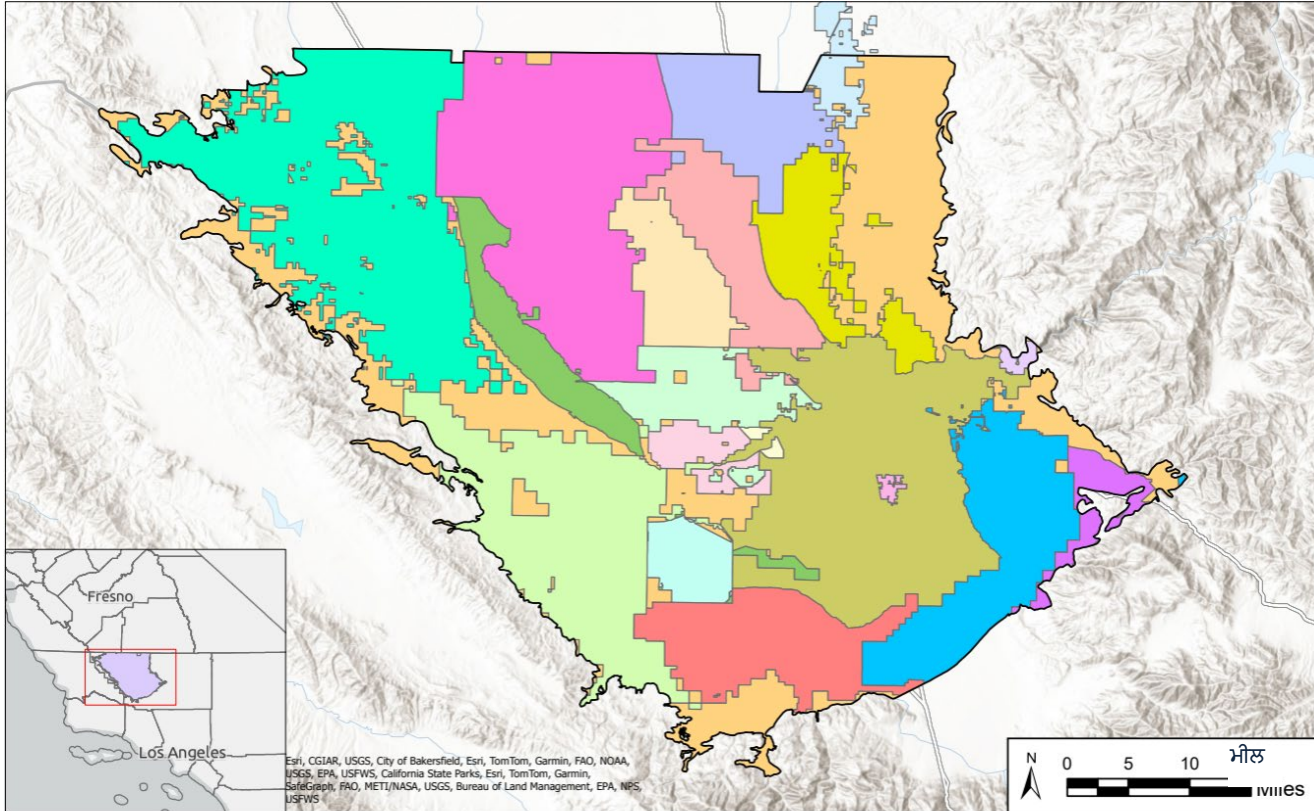
- 2040 ਤੱਕ ਬੇਸਿਨ ਵਿੱਚ ਸਥਿਰਤਾ ਪ੍ਰਾਪਤ ਕਰਨ ਲਈ ਬਿਹਤਰ ਯੋਜਨਾਵਾਂ ਜ਼ਰੂਰੀ ਹਨ।
- 2022 ਅਤੇ 2024 ਦੀਆਂ ਡਰਾਫਟ ਯੋਜਨਾਵਾਂ ਵਿੱਚ, ਸਟਾਫ਼ ਨੇ ਹੇਠ ਲਿਖੇ 'ਤੇ ਸੰਭਾਵਿਤ ਪ੍ਰਭਾਵਾਂ ਦੀ ਪਛਾਣ ਕੀਤੀ:
  - ਭੂਮੀਗਤ ਪਾਣੀ ਦੇ ਉਪਭੋਗਤਾ (ਮੁੱਖ ਤੌਰ 'ਤੇ ਪੀਣ ਵਾਲੇ ਪਾਣੀ ਦੇ ਉਪਭੋਗਤਾ)
  - ਮਹੱਤਵਪੂਰਨ ਬੁਨਿਆਦੀ ਢਾਂਚਾ
  - ਭੂਮੀਗਤ ਪਾਣੀ ਦੀ ਗੁਣਵੱਤਾ
  - ਆਪਸ ਵਿੱਚ ਜੁੜੇ ਸਤਹੀ ਪਾਣੀ
- ਨਵੇਂ ਡਰਾਫਟ 2024 GSP ਦੀ ਸਮੀਖਿਆ ਜਾਰੀ ਰੱਖੋ।
  - GSA ਨਾਲ ਕੰਮ ਕਰੋ ਅਤੇ ਵੱਡੀਆਂ ਕਮੀਆਂ ਅਤੇ ਸੰਭਾਵਿਤ ਸੁਧਾਰਾਤਮਕ ਕਾਰਵਾਈਆਂ ਬਾਰੇ ਵਿਚਾਰ ਕਰਨ ਲਈ ਨਿਯਮਤ ਤੌਰ 'ਤੇ ਮਿਲੋ।

# GSP ਦੇ ਤੱਤ

ਭੂਮੀਗਤ ਪਾਣੀ ਦੇ ਹਾਲਾਤ  
ਸਥਿਰਤਾ ਮਾਪਦੰਡ  
ਨਿਗਰਾਨੀ  
ਪ੍ਰੋਜੈਕਟ ਅਤੇ ਕਾਰਵਾਈਆਂ



# ਯੋਜਨਾ ਦੀਆਂ ਕਮੀਆਂ



ਇਹਨਾਂ ਨਾਲ ਸਮੱਸਿਆਵਾਂ:

ਤਾਲਮੇਲ



ਘਟਦੇ ਭੂਮੀਗਤ ਜਲ ਪੱਧਰ



ਜ਼ਮੀਨ ਧੱਸਣਾ/ਸਤ੍ਹਾ ਦਾ ਧਸਣਾ



ਪਾਣੀ ਦੀ ਗੁਣਵੱਤਾ ਵਿੱਚ ਗਿਰਾਵਟ



ਆਪਸ ਵਿੱਚ ਜੁੜੇ ਸਤਹੀ ਪਾਣੀ

ਚਿੱਤਰ 3-8  
Kern ਕਾਉਂਟੀ ਉਪ-ਬੇਸਿਨ ਵਿਖੇ  
GSAs

ਡਰਾਫਟ ਸਟਾਫ ਰਿਪੋਰਟ  
Kern ਕਾਉਂਟੀ ਉਪ-ਬੇਸਿਨ  
ਜੁਲਾਈ 2024

- |  |   |   |   |
|--|---|---|---|
| Arvin GSA                              | Kern Groundwater Authority GSA                    | Olcese Water District GSA                     | Southern San Joaquin Municipal Utility District |
| Buena Vista Water Storage District GSA | Kern River GSA                                    | Pioneer GSA                                   | Tejon-Castac Water District GSA                 |
| Cawelo Water District GSA              | Kern Water Bank Groundwater Sustainability Agency | Rosedale-Rio Bravo Water Storage District GSA | West Kern Water District GSA                    |
| Greenfield County Water District GSA   | Kern-Tulare Water District GSA                    | Semitropic Water Storage District GSA         | Westside District Water Authority GSA           |
| Henry Miller Water District GSA        | North Kern Water Storage District GSA             | Shafter-Wasco Irrigation District GSA         | Wheeler Ridge-Maricopa GSA                      |



# ਯੋਜਨਾ ਦੀਆਂ ਕਮੀਆਂ: ਤਾਲਮੇਲ

## ਇਹਨਾਂ ਨਾਲ ਸਮੱਸਿਆਵਾਂ:

- ਅਸੰਗਤ ਡਾਟਾ ਅਤੇ ਵਿਧੀਆਂ ਜੋ ਤੁਲਨਾਯੋਗ ਨਹੀਂ ਹਨ।
- ਜਿਸ ਚੀਜ਼ ਤੋਂ GSP ਬਚਣ ਦੀ ਕੋਸ਼ਿਸ਼ ਕਰ ਰਹੇ ਹਨ ਉਸ ਦਾ ਵਰਣਨ ("ਅਣਚਾਹੇ ਨਤੀਜੇ")।
- ਅਣਚਾਹੇ ਨਤੀਜਿਆਂ ਨੂੰ ਪਰਿਭਾਸ਼ਿਤ ਕਰਨ ਲਈ ਦੇ-ਪੱਧਰੀ ਪਹੁੰਚ ਨੂੰ ਅਣਚਾਹੇ ਨਤੀਜੇ ਨੂੰ ਚਾਲੂ ਕਰਨ ਤੋਂ ਪਹਿਲਾਂ ਕਈ ਪ੍ਰਬੰਧਨ ਖੇਤਰਾਂ ਦੀਆਂ ਉਲੰਘਣਾਵਾਂ ਦੀ ਲੋੜ ਹੋਵੇਗੀ।
- ਭੂਮੀਗਤ ਪਾਣੀ ਦੇ ਉਪਭੋਗਤਾਵਾਂ 'ਤੇ ਸੰਭਾਵੀ ਪ੍ਰਭਾਵ
- ਇੱਕ ਜਾਂ ਵਧੇਰੇ ਪ੍ਰਬੰਧਨ ਖੇਤਰ, ਅਤੇ ਉਨ੍ਹਾਂ ਖੇਤਰਾਂ ਦੇ ਅੰਦਰ ਉਪਭੋਗਤਾ, ਲੰਬੇ ਸਮੇਂ ਲਈ ਪ੍ਰਭਾਵਾਂ ਦਾ ਅਨੁਭਵ ਕਰ ਸਕਦੇ ਹਨ ਅਤੇ ਇੱਕ ਅਣਚਾਹੇ ਨਤੀਜੇ ਵਜੋਂ ਨਹੀਂ ਮੰਨਿਆ ਜਾਵੇਗਾ।
- ਬੇਸਿਨ GSA ਕਵਰੇਜ ਅਤੇ ਅਧਿਕਾਰ 'ਤੇ ਸਪਸ਼ਟਤਾ ਦੀ ਘਾਟ।
- ਧਰਤੀ ਦੇ ਧੱਸਣ, ਭੂਮੀਗਤ ਪਾਣੀ ਦੀ ਗੁਣਵੱਤਾ ਵਿੱਚ ਗਿਰਾਵਟ ਕਾਰਨ ਸੰਭਾਵੀ ਪ੍ਰਭਾਵ।

# ਸੰਭਾਵੀ ਨਤੀਜੇ: ਤਾਲਮੇਲ

- ਸੰਚਾਰ ਦੀ ਘਾਟ
- ਬੇਸਿਨ ਵਿੱਚ ਉਪਭੋਗਤਾਵਾਂ 'ਤੇ ਅਸਪਸ਼ਟ ਪ੍ਰਭਾਵ
- ਹੋਰ ਸਥਿਰਤਾ ਸੂਚਕਾਂ 'ਤੇ ਪ੍ਰਭਾਵ
- ਪ੍ਰਭਾਵਾਂ ਲਈ ਕੋਈ ਸਪਸ਼ਟ ਜ਼ਿੰਮੇਵਾਰ ਧਿਰ ਨਹੀਂ
- ਕੋਈ ਕਾਰਵਾਈਯੋਗ ਟਰਿੱਗਰਾਂ ਦੇ ਨਾਲ ਲਗਾਤਾਰ ਸਥਾਨਕ ਪ੍ਰਭਾਵ

# ਯੋਜਨਾ ਦੀਆਂ ਕਮੀਆਂ: ਘਟਦੇ ਭੂਮੀਗਤ ਜਲ ਪੱਧਰ

## ਇਹਨਾਂ ਨਾਲ ਸਮੱਸਿਆਵਾਂ:

- ਯੋਜਨਾਵਾਂ ਵਿੱਚ ਅਸੰਗਤ ਅਤੇ ਤੁਲਨਾਯੋਗ ਨਾ ਹੋਣ ਵਾਲਾ ਡਾਟਾ ਅਤੇ ਵਿਧੀਆਂ।
- ਜਿਸ ਚੀਜ਼ ਤੋਂ GSP ਬਚਣ ਦੀ ਕੋਸ਼ਿਸ਼ ਕਰ ਰਹੇ ਹਨ ਉਸ ਦਾ ਵਰਣਨ ("ਅਣਚਾਹੇ ਨਤੀਜੇ")।
  - ਰੇਕ ਯੋਜਨਾ ਵਿੱਚ "ਮਹੱਤਵਪੂਰਨ ਅਤੇ ਗੈਰ-ਵਾਜਬ" ਕੀ ਮੰਨਿਆ ਜਾਂਦਾ ਹੈ, ਇਹ ਵੱਖਰੇ ਤੌਰ 'ਤੇ ਪਰਿਭਾਸ਼ਿਤ ਕੀਤਾ ਗਿਆ ਹੈ।
- ਭੂਮੀਗਤ ਪਾਣੀ ਦੇ ਉਪਭੋਗਤਾਵਾਂ 'ਤੇ ਸੰਭਾਵੀ ਪ੍ਰਭਾਵ
  - 2022 GSPs ਦੇ ਅਧੀਨ, 2,141 ਘਰੇਲੂ ਖੁਹਾਂ ਵਿੱਚੋਂ 437 ਤੋਂ ਵੱਧ (20%) ਅਤੇ 256 (10%) ਜਨਤਕ ਸਪਲਾਈ ਵਾਲੇ ਖੁਹ ਭੂਮੀਗਤ ਪਾਣੀ ਦੇ ਪੱਧਰ ਦੇ ਘੱਟੋ-ਘੱਟ ਥ੍ਰੈਸ਼ਹੋਲਡ 'ਤੇ ਸੁੱਕ ਜਾਣਗੇ।
- ਹੋਰ ਸਥਿਰਤਾ ਸੂਚਕਾਂ 'ਤੇ ਸੰਭਾਵੀ ਪ੍ਰਭਾਵ
- ਨਿਗਰਾਨੀ ਅਤੇ ਖੁਹ ਸੁਧਾਰ ਦੀ ਭੂਮਿਕਾ ਅਤੇ ਦਾਇਰਾ

# ਸੰਭਾਵੀ ਨਤੀਜੇ: ਘਟਦੇ ਭੂਮੀਗਤ ਜਲ ਪੱਧਰ

- ਖੂਹਾਂ ਦੇ ਸੁੱਕਣ ਜਾਂ ਉਨ੍ਹਾਂ ਦੀ ਉਤਪਾਦਕਤਾ ਘਟਾ ਕੇ ਪੀਣ ਵਾਲੇ ਪਾਣੀ ਦੇ ਸਰੋਤਾਂ ਲਈ ਖ਼ਤਰਾ
- ਨਵੇਂ ਖੂਹ ਪੁੱਟਣ ਜਾਂ ਡੂੰਘੇ ਕਰਨ ਲਈ ਲਾਗਤਾਂ ਵਿੱਚ ਵਾਧਾ
- ਪੰਪਿੰਗ ਦੀ ਊਰਜਾ ਲਾਗਤ ਵਿੱਚ ਵਾਧਾ
- ਸਭ ਲਈ ਪਾਣੀ ਦੀ ਲਾਗਤ ਵਿੱਚ ਵਾਧਾ
- ਧਰਤੀ ਦੇ ਧੱਸਣ, ਭੂਮੀਗਤ ਪਾਣੀ ਦੀ ਗੁਣਵੱਤਾ ਨੂੰ ਘਟਾਉਣ, ਸਟੋਰੇਜ ਨੂੰ ਘਟਾਉਣ, ਅਤੇ ਆਪਸ ਵਿੱਚ ਜੁੜੇ ਸਤਹੀ ਪਾਣੀ ਨੂੰ ਖਤਮ ਕਰਨ ਦਾ ਕਾਰਨ ਬਣਦਾ ਹੈ



# ਯੋਜਨਾ ਦੀਆਂ ਕਮੀਆਂ: ਜ਼ਮੀਨ ਧੱਸਣਾ/ਸਤ੍ਰਾ ਦਾ ਧਸਣਾ

ਇਹਨਾਂ ਨਾਲ ਸਮੱਸਿਆਵਾਂ:

- ਬੁਨਿਆਦੀ ਢਾਂਚੇ, ਡਾਟਾ, ਅਤੇ ਵਿਧੀਆਂ ਦੀਆਂ ਅਸੰਗਤ ਪਰਿਭਾਸ਼ਾਵਾਂ
- ਜਿਸ ਚੀਜ਼ ਤੋਂ GSA ਬਚਣ ਦੀ ਕੋਸ਼ਿਸ਼ ਕਰ ਰਹੇ ਹਨ ਉਸ ਦਾ ਵਰਣਨ ("ਅਣਚਾਹੇ ਨਤੀਜੇ")।
  - ਉਦਾਹਰਣ: ਨਹਿਰਾਂ, ਲੀਵਜ਼, ਖੂਹਾਂ ਨੂੰ ਹੋਣ ਵਾਲੇ ਨੁਕਸਾਨ ਦੀ ਮਾਤਰਾ, ਜਲ-ਥਲਾਂ ਵਿੱਚ ਸਟੋਰੇਜ ਦਾ ਨੁਕਸਾਨ
- ਭੂਮੀਗਤ ਪਾਣੀ ਦੇ ਪੱਧਰ ਘਟਣ ਕਾਰਨ ਧਰਤੀ ਦੇ ਧੱਸਣ ਦੇ ਪ੍ਰਭਾਵ
- ਬਿਨਾਂ ਕਿਸੇ ਕਮੀ ਦੇ, ਆਵਾਜਾਈ ਬੁਨਿਆਦੀ ਢਾਂਚੇ 'ਤੇ ਮਹੱਤਵਪੂਰਨ ਪ੍ਰਭਾਵ

# ਸੰਭਾਵੀ ਨਤੀਜੇ: ਜ਼ਮੀਨ ਧੱਸਣਾ/ਸਤ੍ਹਾ ਦਾ ਧਸਣਾ

- ਗਰੈਵਿਟੀ-ਅਧਾਰਿਤ ਪਾਣੀ ਦੇ ਆਵਾਜਾਈ ਦੀ ਸਮਰੱਥਾ ਘਟਾਉਂਦਾ ਹੈ (ਉਦਾਹਰਨ ਲਈ, ਨਹਿਰਾਂ)
- ਸਤਹੀ ਪਾਣੀ ਦੀ ਸਪਲਾਈ ਘਟਾਉਂਦਾ ਹੈ ਅਤੇ ਹੜ੍ਹਾਂ ਦੇ ਜੋਖਮ ਨੂੰ ਵਧਾਉਂਦਾ ਹੈ
- ਡੂੰਘੇ ਖੂਹਾਂ ਨੂੰ ਨੁਕਸਾਨ ਪਹੁੰਚਾਉਂਦਾ ਹੈ
- ਸੜਕਾਂ, ਉਪਯੋਗਤਾਵਾਂ ਅਤੇ ਪਾਈਪਲਾਈਨਾਂ ਵਰਗੇ ਬੁਨਿਆਦੀ ਢਾਂਚੇ ਨੂੰ ਨੁਕਸਾਨ ਪਹੁੰਚਾਉਂਦਾ ਹੈ
- ਭੂਮੀਗਤ ਪਾਣੀ ਦੇ ਜਲ-ਥਲਾਂ ਨੂੰ ਨਾ ਠੀਕ ਹੋਣ ਵਾਲਾ ਨੁਕਸਾਨ ਅਤੇ ਜਲਜੀ ਵਾਤਾਵਰਣ ਪ੍ਰਣਾਲੀਆਂ ਨੂੰ ਲੰਬੇ ਸਮੇਂ ਤੱਕ ਨੁਕਸਾਨ ਪਹੁੰਚਾਉਂਦਾ ਹੈ
- ਭੂਮੀਗਤ ਪਾਣੀ ਦੀ ਗੁਣਵੱਤਾ ਨੂੰ ਘਟਾਉਂਦਾ ਹੈ

# ਯੋਜਨਾ ਦੀਆਂ ਕਮੀਆਂ: ਭੂਮੀਗਤ ਪਾਣੀ ਦੀ ਗੁਣਵੱਤਾ ਵਿੱਚ ਗਿਰਾਵਟ

## ਇਹਨਾਂ ਨਾਲ ਸਮੱਸਿਆਵਾਂ:

- ਅਸੰਗਤ ਡਾਟਾ ਅਤੇ ਵਿਧੀਆਂ
- ਉਪ-ਬੇਸਿਨ ਦੇ ਅੰਦਰ ਮੌਜੂਦ ਚਿੰਤਾ ਦੇ ਘਟਕਾਂ ਦੀ ਢੁਕਵੀਂ ਪਛਾਣ ਦੀ ਘਾਟ
- ਘਰੇਲੂ ਪੀਣ ਵਾਲੇ ਪਾਣੀ ਦੇ ਖੂਹਾਂ ਅਤੇ ਉਪਭੋਗਤਾਵਾਂ ਦੀ ਨਾਕਾਫ਼ੀ ਨਿਗਰਾਨੀ
- ਸੁਧਾਰ ਦੀ ਘਾਟ

# ਸੰਭਾਵੀ ਨਤੀਜੇ: ਭੂਮੀਗਤ ਪਾਣੀ ਦੀ ਗੁਣਵੱਤਾ ਵਿੱਚ ਗਿਰਾਵਟ

- ਬਦਬੂਦਾਰ ਸੁਆਦ ਅਤੇ ਗੰਧ, ਪੁਰਾਣੀ ਬਿਮਾਰੀ, ਜਾਂ ਮੌਤ ਦਾ ਕਾਰਨ ਬਣ ਸਕਦਾ ਹੈ।
- ਇਸਦੇ ਨਤੀਜੇ ਵਜੋਂ ਸਿੰਚਾਈ ਲਈ ਪਾਣੀ ਫਸਲਾਂ ਲਈ ਉਪਯੁਕਤ ਨਹੀਂ ਰਹਿ ਜਾਵੇਗਾ
- ਪਾਣੀ ਦਾ ਸੁਧਾਰ ਅਤੇ ਇਲਾਜ ਮੁਸ਼ਕਲ ਅਤੇ ਮਹਿੰਗਾ ਹੋ ਸਕਦਾ ਹੈ
- ਵਿਕਲਪਕ ਪਾਣੀ ਸਰੋਤ ਦੀ ਲੋੜ ਹੋ ਸਕਦੀ ਹੈ

# ਯੋਜਨਾ ਦੀਆਂ ਕਮੀਆਂ: ਆਪਸ ਵਿੱਚ ਜੁੜੇ ਸਤਹੀ ਪਾਣੀ ਦੀ ਕਮੀ

## ਇਹਨਾਂ ਨਾਲ ਸਮੱਸਿਆਵਾਂ:

- ਭੂਮੀਗਤ ਪਾਣੀ ਅਤੇ ਸਤਹੀ ਪਾਣੀ ਦੇ ਲਾਭਦਾਇਕ ਉਪਯੋਗਾਂ 'ਤੇ ਸੰਭਾਵੀ ਪ੍ਰਭਾਵ
- ਸਬ-ਬੇਸਿਨ ਵਿੱਚ ਆਪਸ ਵਿੱਚ ਜੁੜੇ ਸਤਹੀ ਪਾਣੀ ਦੀ ਅਸੰਗਤ ਪਰਿਭਾਸ਼ਾ
- ਆਪਸ ਵਿੱਚ ਜੁੜੇ ਸਤਹੀ ਪਾਣੀ ਦੀ ਕਮੀ ਦਾ ਮੁਲਾਂਕਣ ਕਰਨ ਦੀ ਲੋੜ ਹੈ
- ਨਿਗਰਾਨੀ ਦੀ ਘਾਟ

# ਸੰਭਾਵੀ ਨਤੀਜੇ: ਆਪਸ ਵਿੱਚ ਜੁੜੇ ਸਤਹੀ ਪਾਣੀ ਦੀ ਕਮੀ

---

- ਰਿਹਾਇਸ਼ ਅਤੇ ਜੰਗਲੀ ਜੀਵਣ ਨੂੰ ਕਾਫ਼ੀ ਬਦਲ/ਨੁਕਸਾਨ ਪਹੁੰਚਾ ਸਕਦਾ ਹੈ
- ਸਤਹੀ ਪਾਣੀ ਦੇ ਉਪਭੋਗਤਾਵਾਂ ਲਈ ਉਪਲਬਧ ਪਾਣੀ ਨੂੰ ਘਟਾਉਂਦਾ ਹੈ

2024 ਭੂਮੀਗਤ ਪਾਣੀ ਸਥਿਰਤਾ ਯੋਜਨਾਵਾਂ ਦੇ ਮੁੱਦੇ  
ਜੋ ਕਿ ਡਰਾਫਟ ਸਟਾਫ ਰਿਪੋਰਟ ਵਿੱਚ ਦਰਸਾਏ ਗਏ ਹਨ



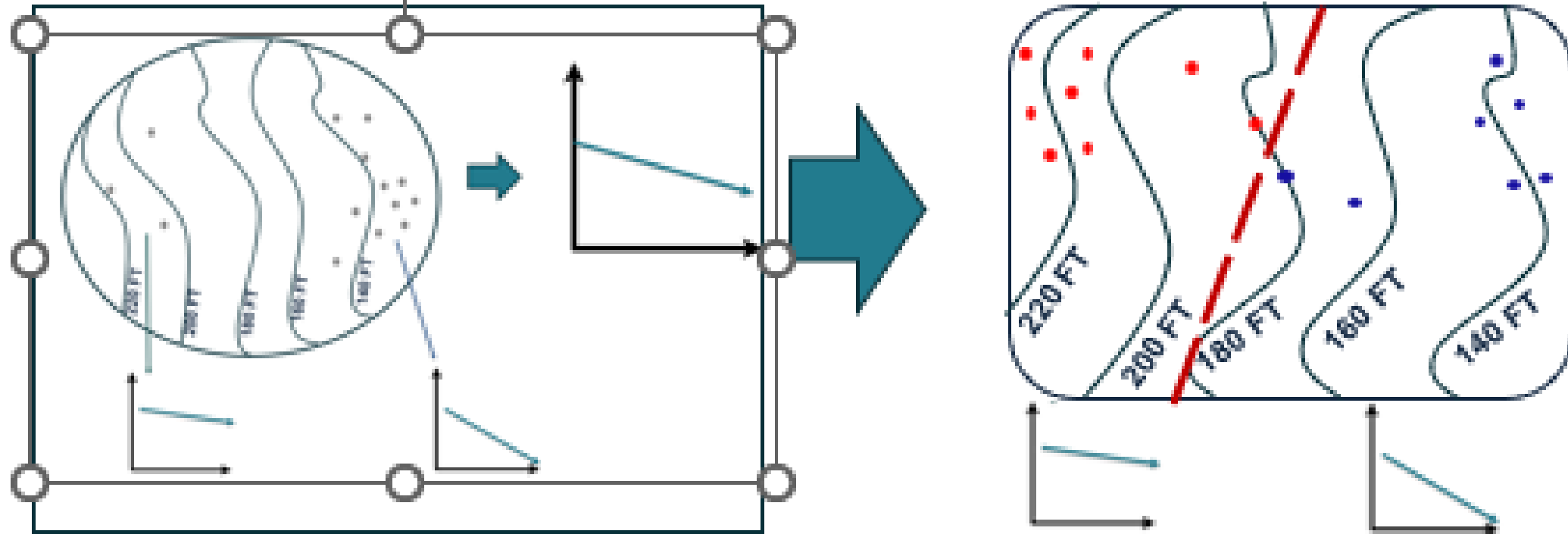
# Kern ਕਾਊਂਟੀ ਡਰਾਫਟ 2024 GSP ਦੀਆਂ ਕਮੀਆਂ:

- ਵਿਧੀ ਦੇ ਨਤੀਜੇ ਅਜਿਹੇ ਮੁੱਲਾਂ ਵਿੱਚ ਹੁੰਦੇ ਹਨ ਜੋ ਸੀਮਾਵਾਂ ਵਿੱਚ ਤਾਲਮੇਲ ਨਹੀਂ ਰੱਖਦੇ
- ਵਿਧੀ ਲਾਭਦਾਇਕ ਵਰਤੋਂ ਜਾਂ ਉਪਭੋਗਤਾਵਾਂ 'ਤੇ ਪ੍ਰਭਾਵਾਂ ਦੀ ਬਜਾਏ ਸਭ ਤੋਂ ਘੱਟ "ਰੁਝਾਨ" ਜਾਂ "ਸੀਮਾ" ਮੁੱਲ 'ਤੇ ਅਧਾਰਤ ਹੈ, ਜਿਸ ਦੇ ਨਤੀਜੇ ਵਜੋਂ ਭਾਈਚਾਰਿਆਂ ਦੇ ਨੇੜੇ ਥ੍ਰੈਸ਼ਹੋਲਡ ਘੱਟ ਜਾਂਦੇ ਹਨ
- ਘੱਟ ਕੀਤੇ ਸੀਮਾਵਾਂ ਦੇ ਨਤੀਜੇ ਵਜੋਂ 9.3 MAF ਤੱਕ ਘੱਟ ਭੂਮੀਗਤ ਪਾਣੀ ਹੁੰਦਾ ਹੈ
- ਸੀਮਤ, ਅਸੀਮਤ, ਅਤੇ ਅਰਧ-ਸੀਮਤ aquifers 'ਤੇ ਨਾਕਾਫੀ ਵਿਚਾਰ, ਨਿਗਰਾਨੀ ਨੈੱਟਵਰਕਾਂ ਅਤੇ ਘਟਾਉਣ ਦੀਆਂ ਯੋਜਨਾਵਾਂ ਦੁਆਰਾ ਸੁਰੱਖਿਅਤ ਕੀਤੇ ਜਾਣ ਵਾਲੇ ਲਾਭਦਾਇਕ ਉਪਯੋਗਾਂ ਅਤੇ ਉਪਭੋਗਤਾਵਾਂ ਲਈ ਸੁਰੱਖਿਆ ਦੀ ਘਾਟ ਦਾ ਕਾਰਨ ਬਣ ਸਕਦਾ ਹੈ।

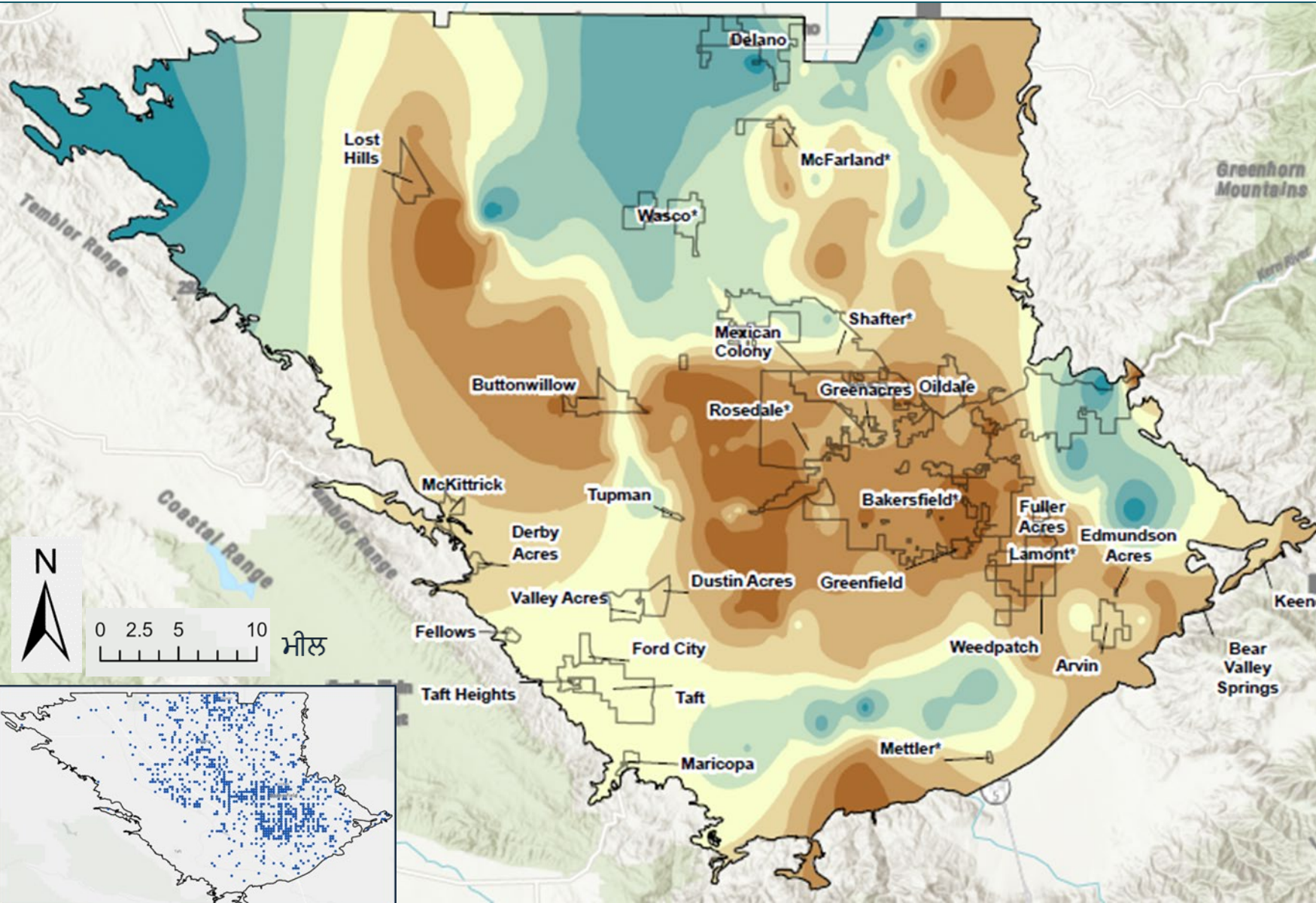


# Kern ਕਾਊਂਟੀ ਡਰਾਫਟ 2024 GSP ਦੀਆਂ ਕਮੀਆਂ:

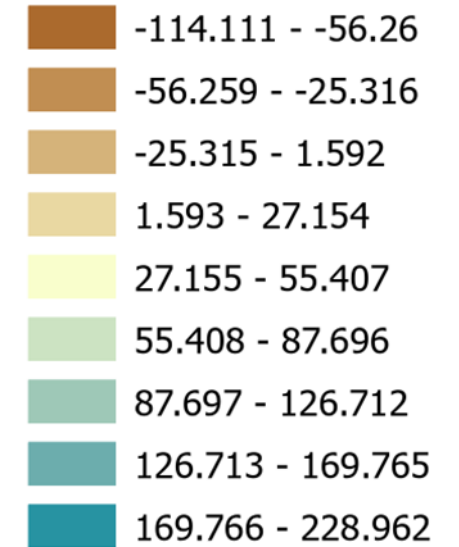
- ਵਿਧੀ ਦੇ ਨਤੀਜੇ ਅਜਿਹੇ ਮੁੱਲਾਂ ਵਿੱਚ ਹੁੰਦੇ ਹਨ ਜੋ ਸੀਮਾਵਾਂ ਵਿੱਚ ਤਾਲਮੇਲ ਨਹੀਂ ਰੱਖਦੇ



# ਕਮੀਆਂ: ਘੱਟੋ-ਘੱਟ ਸੀਮਾਵਾਂ ਵਿੱਚ ਤਬਦੀਲੀ

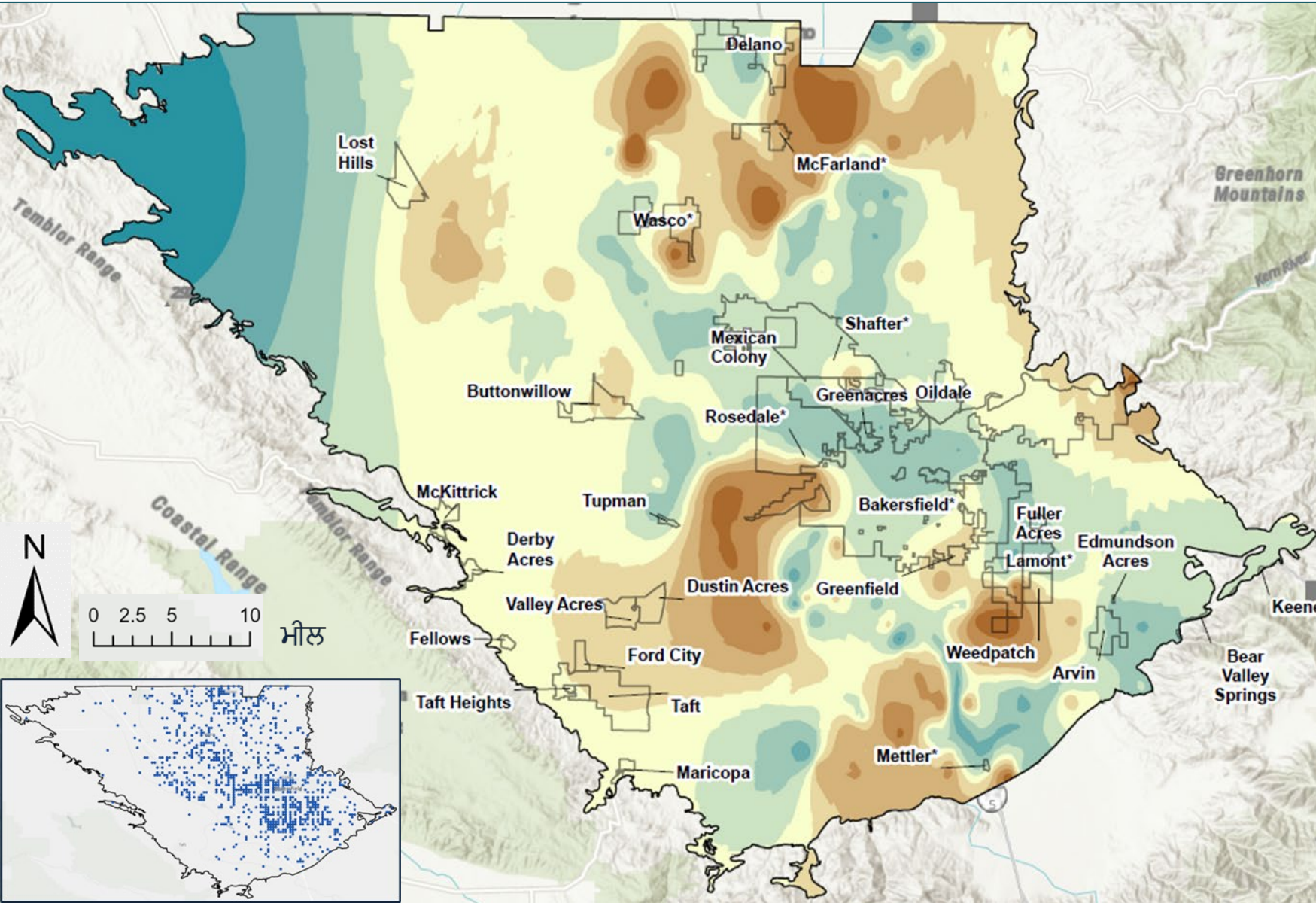


2022 ਤੋਂ 2024 ਘੱਟੋ-ਘੱਟ ਸੀਮਾਵਾਂ ਵਿੱਚ ਤਬਦੀਲੀ

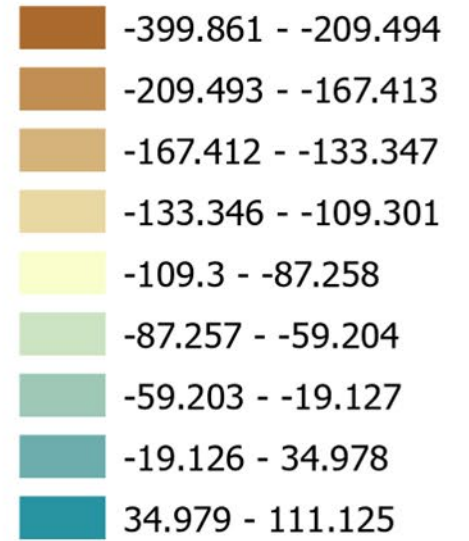


°C

# ਕਮੀਆਂ: ਘਟਦੇ ਭੂਮੀਗਤ ਜਲ ਪੱਧਰ



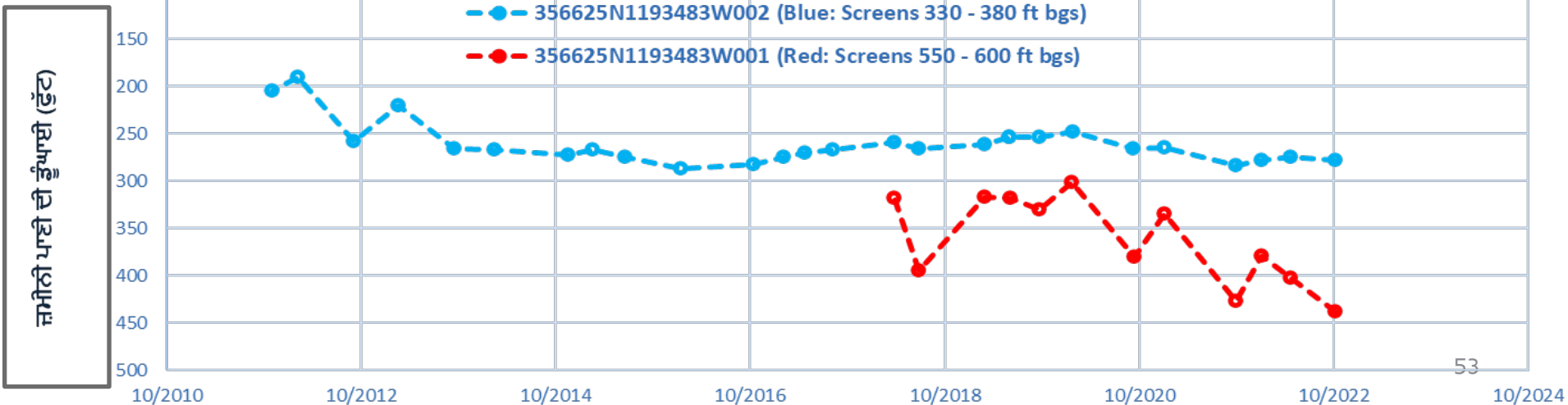
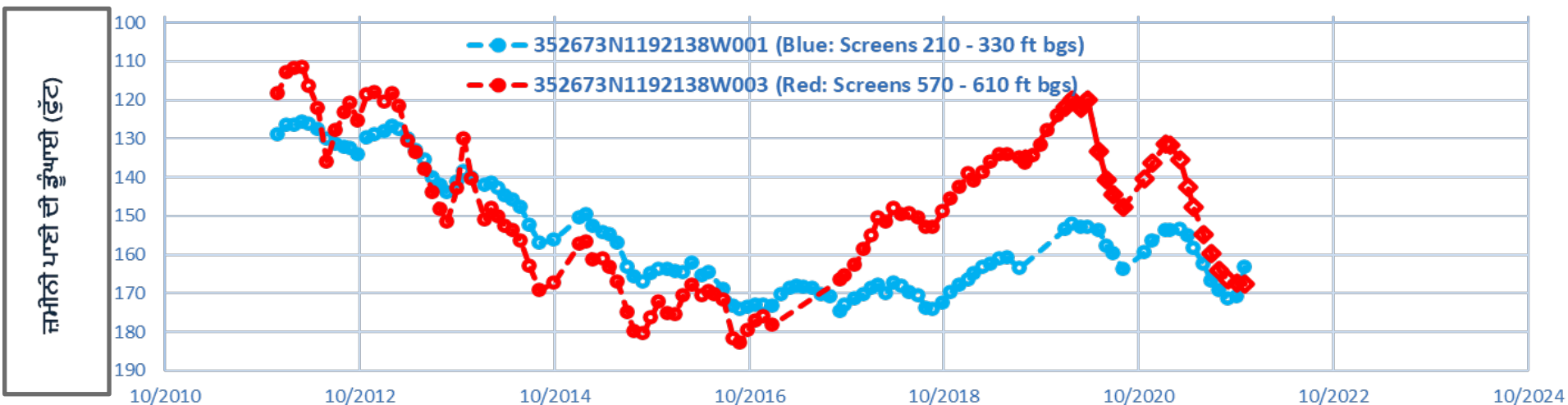
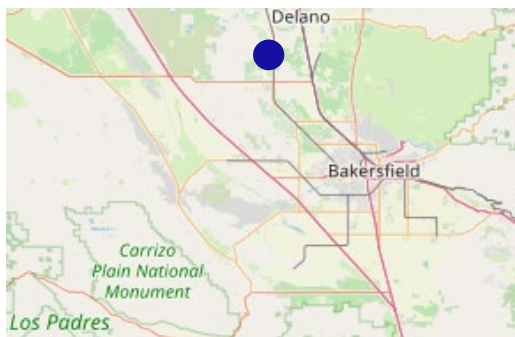
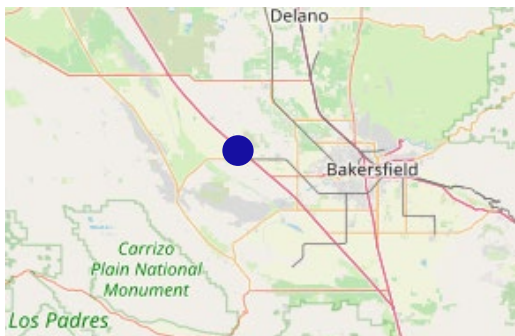
ਮੌਜੂਦਾ ਭੂਮੀਗਤ ਪਾਣੀ ਦੇ ਪੱਧਰਾਂ ਨੂੰ  
2024 ਘੱਟੋ-ਘੱਟ ਸੀਮਾਵਾਂ ਵਿੱਚ  
ਤਬਦੀਲੀ



ਮੀਟਰ

# ਕਮੀਆਂ: ਜਲ-ਥੱਲਾਂ ਵਿੱਚ ਫਰਕ

## ਨੇਸਟਡ/ਕਲੱਸਟਰ ਜ਼ਮੀਨੀ ਪਾਣੀ ਦਾ ਖੂਹ

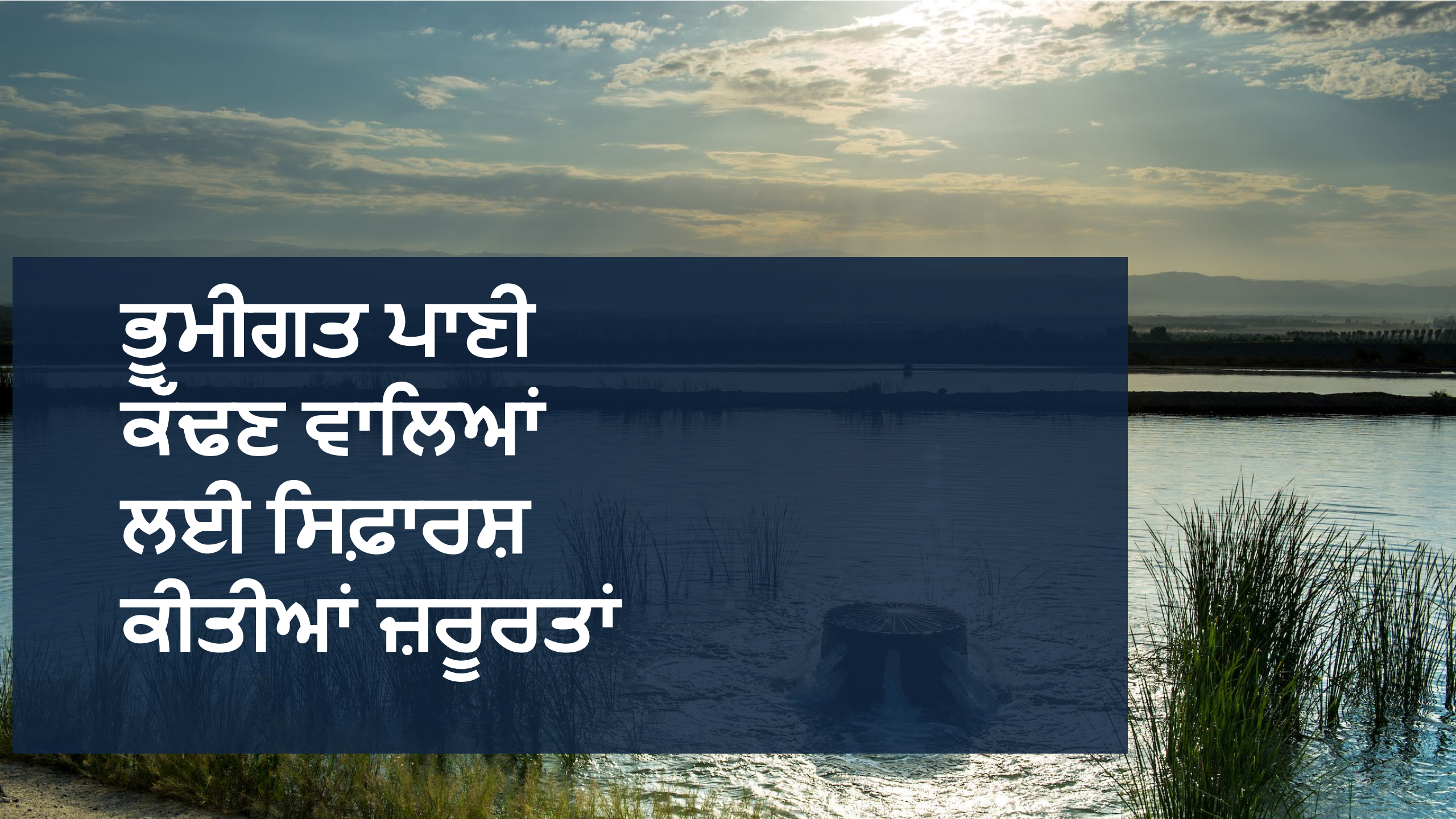


# Kern ਕਾਊਂਟੀ ਡਰਾਫਟ 2024 GSP ਦੀਆਂ ਕਮੀਆਂ:

- ਕਿਨਾਰੇ ਅਤੇ ਰੀਚਾਰਜ ਕਾਰਜਾਂ ਦੇ ਪ੍ਰਬੰਧਨ 'ਤੇ ਕਿਵੇਂ ਪ੍ਰਭਾਵ ਪੈਂਦਾ ਹੈ ਇਸ ਬਾਰੇ ਅਨਿਸ਼ਚਿਤਤਾ
- ਅਧੂਰੀਆਂ ਧਰਤੀ ਧੱਸਣ/ਸਤ੍ਰਾ ਦੇ ਧਸਣ ਨੂੰ ਘਟਾਉਣ ਦੀਆਂ ਯੋਜਨਾਵਾਂ ਅਤੇ ਤੇਲ ਅਤੇ ਗੈਸ ਕਾਰਜਾਂ ਦੇ ਧਰਤੀ ਧੱਸਣ ਦੇ ਪ੍ਰਭਾਵਾਂ ਦੀਆਂ ਨਾਕਾਫ਼ੀ ਵਿਆਖਿਆਵਾਂ।
- GSA ਦੁਆਰਾ ਪੈਦਾ ਹੋਣ ਵਾਲੇ ਭੂਮੀਗਤ ਪਾਣੀ ਦੀ ਗੁਣਵੱਤਾ ਲਈ ਘੱਟੋ-ਘੱਟ ਥ੍ਰੈਸ਼ਹੋਲਡ ਦੀਆਂ ਉਲੰਘਣਾਵਾਂ ਨੂੰ GSA ਕਿਵੇਂ ਹੱਲ ਕਰਨਗੇ, ਇਸ ਬਾਰੇ ਸਪਸ਼ਟਤਾ ਦੀ ਘਾਟ
- GSA SGMA ਦੀਆਂ ਜ਼ਰੂਰਤਾਂ ਦੇ ਅਨੁਸਾਰ ISW ਨੂੰ ਪਰਿਭਾਸ਼ਿਤ ਨਹੀਂ ਕਰਦੇ ਹਨ

## ਸੰਭਾਵੀ ਨਤੀਜੇ:

- ਨਾਕਾਫੀ ਖੂਹ ਪ੍ਰਭਾਵ ਵਿਸ਼ਲੇਸ਼ਣ, ਜਿਸ ਨਾਲ ਨਾਕਾਫੀ ਖੂਹ ਸੁਧਾਰ ਯੋਜਨਾਵਾਂ ਬਣਦੀਆਂ ਹਨ
- ਉਪ-ਬੇਸਿਨ ਵਿੱਚ ਲਾਭਦਾਇਕ ਵਰਤੋਂ ਅਤੇ ਉਪਭੋਗਤਾਵਾਂ 'ਤੇ ਕਈ ਪ੍ਰਭਾਵ
- ਮਹੱਤਵਪੂਰਨ ਪ੍ਰਭਾਵ "ਅਣਚਾਹੇ ਨਤੀਜੇ" ਵਜੋਂ ਗਿਣੇ ਬਿਨਾਂ ਵਾਪਰ ਸਕਦੇ ਹਨ
- ਪ੍ਰੋਜੈਕਟਾਂ ਅਤੇ ਪ੍ਰਬੰਧਨ ਕਾਰਵਾਈਆਂ ਲਈ ਅਯੋਗਤਾ, ਜਿਸ ਵਿੱਚ ਬੈਂਕਿੰਗ ਅਤੇ ਰੀਚਾਰਜ ਕਾਰਜ ਸ਼ਾਮਲ ਹਨ, ਪਾਣੀ ਦੀ ਉਪਲਬਧਤਾ ਦਾ ਸਹੀ ਢੰਗ ਨਾਲ ਹਿਸਾਬ ਲਗਾਉਣ ਲਈ



ਭੂਮੀਗਤ ਪਾਣੀ  
ਕਢਣ ਵਾਲਿਆਂ  
ਲਈ ਸਿਫਾਰਸ਼  
ਕੀਤੀਆਂ ਜ਼ਰੂਰਤਾਂ

# ਸਟਾਫ਼ ਦੀਆਂ ਸਿਫ਼ਾਰਸ਼ਾਂ

---

- ਘਰੇਲੂ ਘਰੇਲੂ ਖੂਹ ਉਪਭੋਗਤਾਵਾਂ ਨੂੰ ਰਿਪੋਰਟਿੰਗ ਅਤੇ ਫੀਸਾਂ ਤੋਂ ਬਾਹਰ ਰੱਖੋ
- ਹੋਰ ਪੰਪ ਕਰਨ ਵਾਲਿਆਂ ਨੂੰ ਹਰ ਸਾਲ ਦਸੰਬਰ ਤੱਕ ਰਿਪੋਰਟ ਕਰਨ ਦੀ ਲੋੜ ਹੈ
- ਇੱਕ ਸਾਲ ਵਿੱਚ 500 ਏਕੜ-ਫੁੱਟ ਤੋਂ ਵੱਧ ਪੰਪ ਕਰਨ ਵਾਲਿਆਂ ਲਈ ਮੀਟਰਾਂ ਦੀ ਲੋੜ ਹੈ
- ਮਹੱਤਵਪੂਰਨ ਬੁਨਿਆਦੀ ਢਾਂਚੇ ਦੇ ਨੇੜੇ ਪੰਪ ਕਰਨ ਵਾਲਿਆਂ ਲਈ ਮੀਟਰਾਂ ਦੀ ਲੋੜ ਹੈ (ਪਰਿਵਾਰਕ ਘਰੇਲੂ ਖੂਹ ਉਪਭੋਗਤਾਵਾਂ ਨੂੰ ਛੱਡ ਕੇ)
- ਬੇਸਿਨ ਦੇ ਕਿਸੇ ਵੀ ਹਿੱਸੇ ਨੂੰ ਪ੍ਰੋਬੇਸ਼ਨਰੀ ਸਥਿਤੀ ਤੋਂ ਬਾਹਰ ਨਾ ਰੱਖੋ



# Kern ਕਾਉਂਟੀ ਅਨੁਸੂਚੀ

## 2024-2025

25 ਜੁਲਾਈ,  
2024



ਕਮੀਆਂ ਦਾ ਡਰਾਫਟ  
ਜਾਰੀ ਕਰਨਾ  
ਸ਼ਹਿਰਾਂ ਅਤੇ  
ਕਾਉਂਟੀਆਂ ਨੂੰ ਨੋਟਿਸ

26 ਜੁਲਾਈ,  
2024



ਸਾਰੇ ਜਾਣੇ-ਪਛਾਣੇ  
ਪੰਪ ਕਰਨ ਵਾਲਿਆਂ  
ਨੂੰ ਨੋਟਿਸ

26 ਅਤੇ 29  
ਅਗਸਤ, 2024



ਹਿੱਸੇਦਾਰਾਂ ਦੀਆਂ  
ਮੀਟਿੰਗਾਂ

25 ਜੁਲਾਈ – 22  
ਸਤੰਬਰ, 2024



ਜਨਤਕ ਟਿੱਪਣੀ ਦੀ  
ਮਿਆਦ

ਜਨਵਰੀ 2025



ਅੰਤਿਮ ਕਮੀਆਂ  
ਜਾਰੀ ਕਰਨਾ  
ਡਰਾਫਟ ਮਤਾ ਜਾਰੀ  
ਕਰਨਾ

20 ਜੁਲਾਈ,  
2025



ਸੁਣਵਾਈ  
ਸੰਭਾਵਿਤ  
ਪ੍ਰੋਬੇਸ਼ਨਰੀ  
ਨਾਮਜ਼ਦਗੀ

# ਜਨਤਕ ਸਵਾਲ ਅਤੇ ਜਵਾਬ



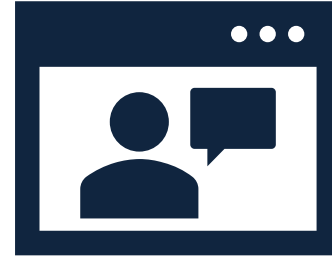
# ਜਨਤਕ ਟਿੱਪਣੀ



# ਭਾਗ ਕਿਵੇਂ ਲੈਣਾ ਹੈ



ਲਿਖਤੀ ਟਿੱਪਣੀਆਂ  
ਮੀਟਿੰਗ ਦੌਰਾਨ ਚੈਟ ਦੀ ਵਰਤੋਂ ਕਰਕੇ  
ਸਵਾਲ ਅਤੇ ਟਿੱਪਣੀਆਂ  
ਜਮ੍ਹਾਂ ਕਰੋ



ਜ਼ੁਬਾਨੀ ਟਿੱਪਣੀਆਂ  
ਜਦੋਂ ਸੰਚਾਲਕ ਵੱਲੋਂ ਬੁਲਾਇਆ ਜਾਵੇ ਤਾਂ  
ਹੱਥ ਖੜ੍ਹਾ ਕਰੋ,  
ਵੀਡੀਓ ਚਾਲੂ ਜਾਂ ਬੰਦ ਕਰੋ,  
"ਅਨਮਿਊਟ" ਕਰੋ

# Kern ਕਾਉਂਟੀ ਅਨੁਸੂਚੀ

## 2024-2025

25 ਜੁਲਾਈ, 2024



ਕਮੀਆਂ ਦਾ ਡਰਾਫਟ  
ਜਾਰੀ ਕਰਨਾ  
ਸ਼ਹਿਰਾਂ ਅਤੇ  
ਕਾਉਂਟੀਆਂ ਨੂੰ ਨੋਟਿਸ

26 ਜੁਲਾਈ, 2024



ਸਾਰੇ ਜਾਣੇ-ਪਛਾਣੇ ਪੰਪ  
ਕਰਨ ਵਾਲਿਆਂ ਨੂੰ  
ਨੋਟਿਸ

26 ਅਤੇ 29  
ਅਗਸਤ, 2024



ਹਿੱਸੇਦਾਰਾਂ ਦੀਆਂ  
ਮੀਟਿੰਗਾਂ

25 ਜੁਲਾਈ – 22  
ਸਤੰਬਰ, 2024



ਜਨਤਕ ਟਿੱਪਣੀ ਦੀ  
ਮਿਆਦ

ਜਨਵਰੀ 2025



ਅੰਤਿਮ ਕਮੀਆਂ ਜਾਰੀ  
ਕਰਨਾ  
ਡਰਾਫਟ ਮਤਾ ਜਾਰੀ  
ਕਰਨਾ

20 ਜੁਲਾਈ, 2025



ਸੁਣਵਾਈ  
ਸੰਭਾਵਿਤ ਪ੍ਰੋਬੇਸ਼ਨਰੀ  
ਨਾਮਜ਼ਦਗੀ

\*ਤਬਦੀਲੀ ਜਾਂ ਰੱਦ ਕਰਨ ਦੇ ਅਧੀਨ

# ਲਿਖਤੀ ਟਿੱਪਣੀਆਂ

ਇਲੈਕਟ੍ਰੋਨਿਕ ਤਰੀਕੇ ਰਾਹੀਂ:

PDF ਫਾਰਮੈਟ ਵਿੱਚ

[SGMA-Kern County@waterboards.ca.gov](mailto:SGMA-Kern County@waterboards.ca.gov) ਤੇ ਈਮੇਲ  
ਕਰੋ

(916) 341-5620 ਤੇ ਫੈਕਸ ਕਰੋ

ਡਾਕ ਰਾਹੀਂ ਜਾਂ ਹੱਥੀਂ ਡਿਲਿਵਰੀ:

ਸੰਬੋਧਿਤ:

Courtney Tyler, Clerk to the Board  
State Water Resources Control Board

ਡਾਕ ਪਤਾ: P.O. Box 100, Sacramento, CA 95812

ਹੱਥੀਂ ਡਿਲੀਵਰੀ: 1001 I Street, 24th  
Floor, Sacramento, CA 95814

ਟਿੱਪਣੀਆਂ 23 ਸਤੰਬਰ, 2024, ਦੁਪਹਿਰ 12:00 ਵਜੇ ਤੱਕ ਪ੍ਰਾਪਤ ਹੋਣੀਆਂ ਚਾਹੀਦੀਆਂ ਹਨ।

# ਤੁਹਾਡਾ ਧੰਨਵਾਦ ਅਤੇ ਫਿਰ ਮਿਲਾਂਗੇ

[bit.ly/sgma-Kern County](http://bit.ly/sgma-Kern County)

